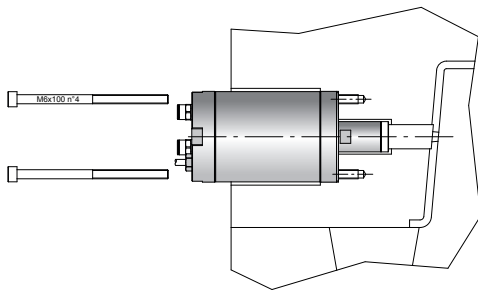




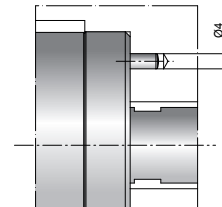
CODE	POUSSEE 6 bar		POUSSEE 12 bar		FORCE DE VERROUILLAGE STATIQUE	T max
	PUSH	TRACTION	PUSH	TRACTION		
CA6007	60 Kgf	50 Kgf	110 Kgf	100 Kgf	800 Kgf	70°C

CODE	OIL 80 bar		FORCE DE VERROUILLAGE STATIQUE	T max
	PUSH	TRACTION		
CA6007	750 Kgf	650 Kgf	800 Kgf	70°C



### FIXATION

- La fixation par 4 vis (m6x100 din 912 - classe 12.9) fait que les operations de montage et demontage soient simple.

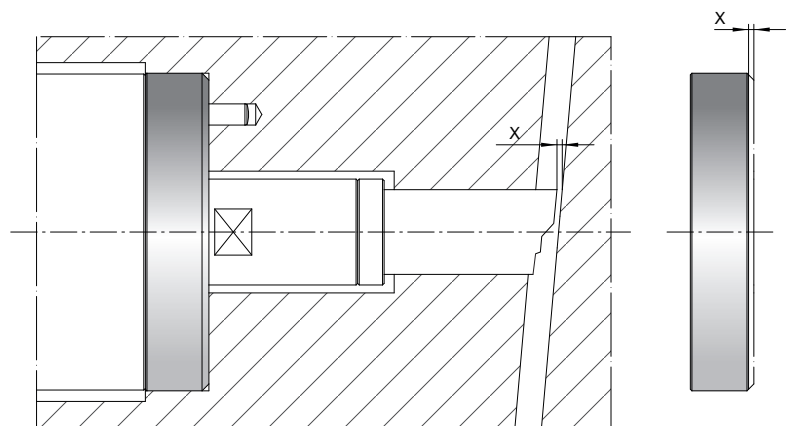


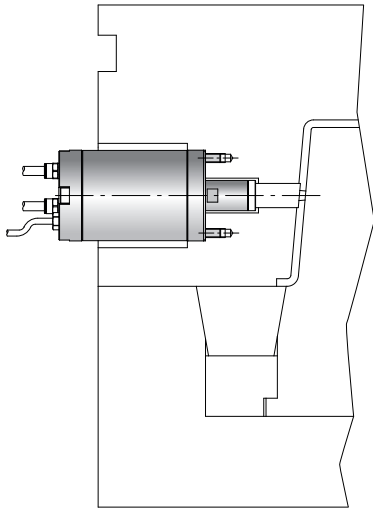
### POSITIONNEMENT

- Le positionnement en rotation est garantie par une goupille.

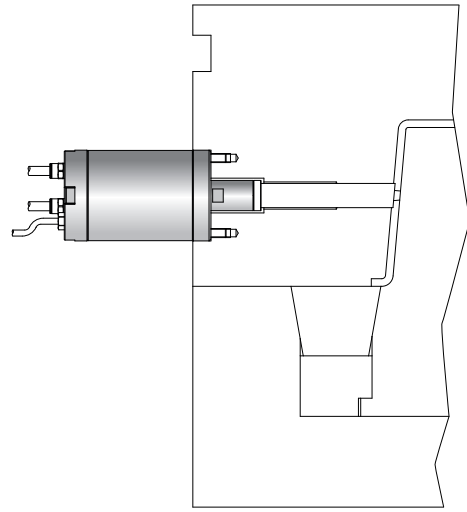
### AJUSTEMENT

- pendant les operation de mise au point, il est possible de retoucher la face frontal du flasque du verin pour ajuster le noyau.

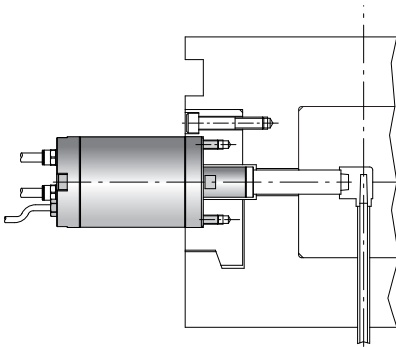


**APPLICATION 1**

- Grâce à sa conception compacte, il est possible d'encaster le verin afin de minimiser l'encombrement du moule et la longueur du noyau pour réduire les dilations thermiques.

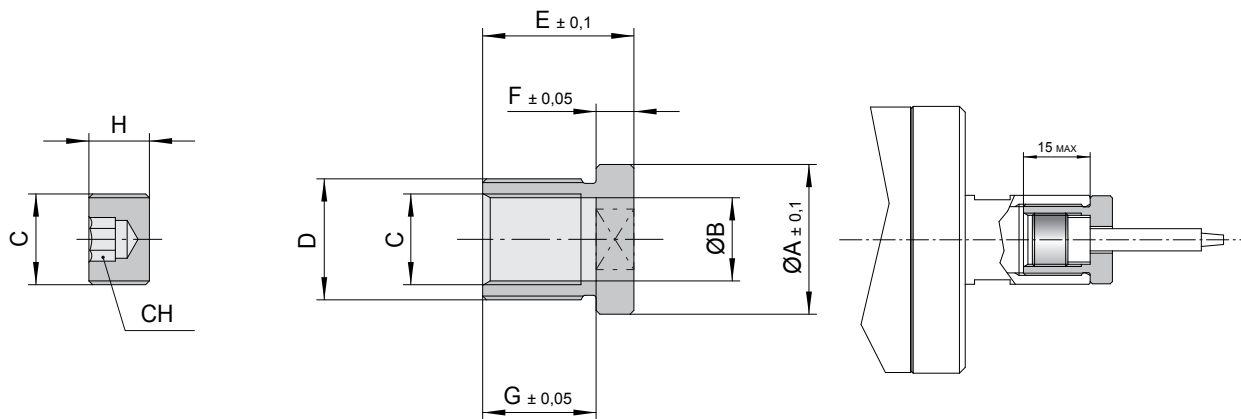
**APPLICATION 2**

- Dans le cas d'applications avec températures critiques ou des espaces limités, il est possible de fixer le verin en extérieur du moule.

**APPLICATION 3**

- Il est possible d'utiliser le verin en plan de joint avec une bride conçue spécialement

# INSERT DE FIXATION DE LA BROCHE

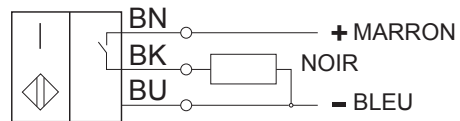
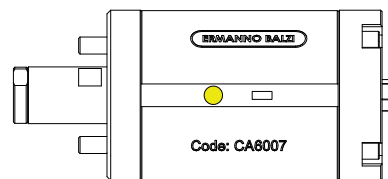


CODE	A	B	C	D	E	F	G	H	CH
IPS-CA60	19,8	11	M12x1	M16x1	20	5	15	8	5

Mat.: 7225. Dureté: 670 HV05  
Profondeur de nitruration 0,1mm.

## CAPTEURS

CODE	Capteurs inductif	
CAFI	Type de contact	NO
	Tension de travail Ue DC	24.0 V
	Plage de tension de travail	De10.0 à 30.0 V
	Courant d'emploi nominal	150mA
	Fréquence de commutation f.max	3000Hz
	Type se détecteur	Inductif PNP
	Chute de tension statique max.	2.5V
	Plage de température	+70°C / -25°C
	Inversion de polarité protégée	Oui
	Indicateur de fonction	Oui
Classe de protection	IP65	



CODE	Capteurs magnétiques PNP	
CAFM	Type de contact	NO
	Tension de travail Ue DC	24.0 V
	Plage de tension de travail	De10.0 à 30.0 V
	Courant d'emploi nominal	200mA
	Fréquence de commutation f.max	3000Hz
	Type se détecteur	Magnétique PNP
	Chute de tension statique max.	2.5V
	Plage de température	+85°C / -25°C
	Inversion de polarité protégée	Oui
	Indicateur de fonction	Oui
Classe de protection	IP65	

