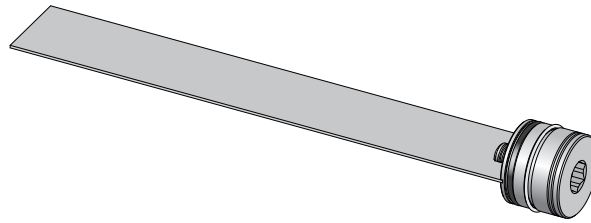
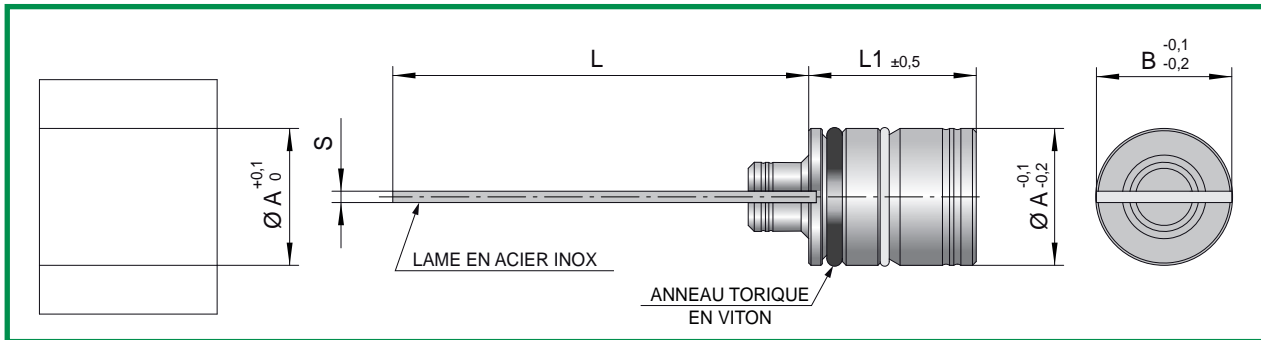


# REFROIDISSEUR A LAME INTERNE

SYSTEME BOUCHE ET DEBOUCHE RAPIDE

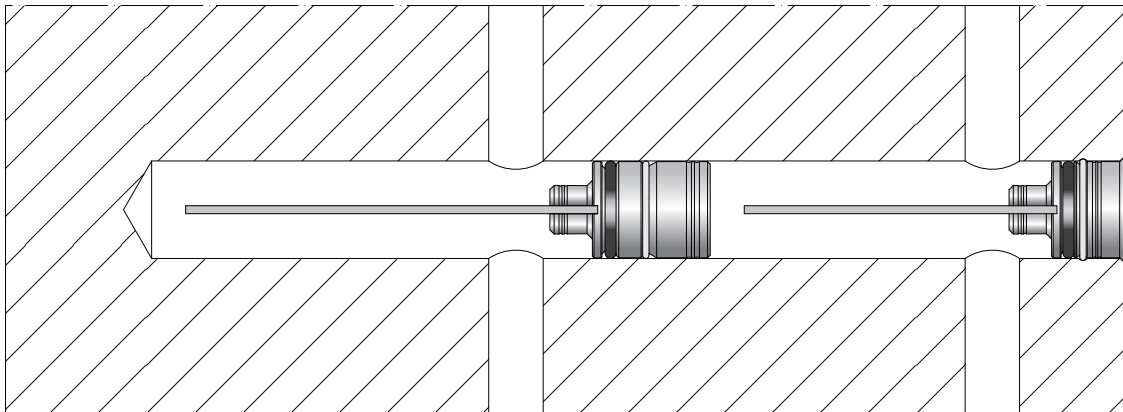


CODE: **RLI-..**



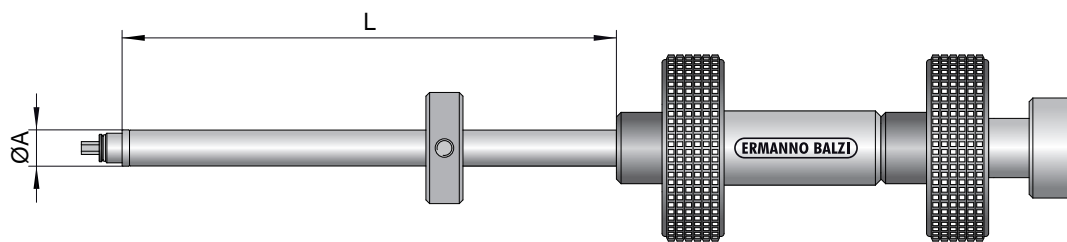
CODE	A	B	S	L1	L				OUTIL DE MONTAGE
RLI-16F	16	16	1	22	150	300	450	600	APT-3
RLI-20F	20	20	1	22,5	150	300	450	600	
RLI-25F	25	25	1	22,5	150	300	450	600	

Exemple de commande: RLI-16Fx150



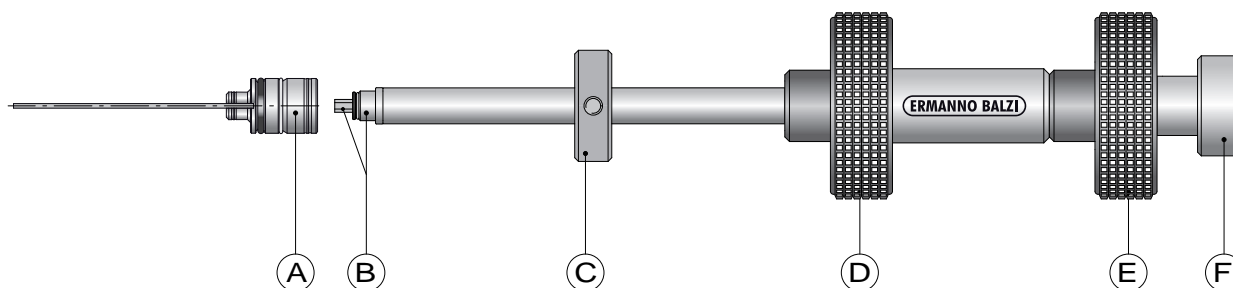
## CARACTERISTIQUES

- 1) RAPIDITE DE MONTAGE ET DE DEMONTAGE;
- 2) FACILE ORIENTATION DE LA LAME;
- 3) FOURNIT AVEC ANNEAU TORIQUE EN VITON POUR UTILISATION HAUTE TEMPERATURE.



CODE	Ø	L
APT-3	14	1000

N.B.: sur demande, on peut fournir la hampe avec une longueur spéciale



## MONTAGE DE LA LAME

1. Monter la lame "A" sur les deux hexagones "B" de la hampe tout en s'assurant de sa bonne position.
2. En tenant fixe la poignée "E", visser la poignée "F", appliquer une légère pression pour en assurer le blocage.
3. S'assurer que la lame soit fixée à la hampe.
4. Introduire la hampe dans le trou en déterminant la position de la lame avec la bague butée "C".
5. En tenant fixe la poignée "E", tourner la poignée "D" dans le sens des aiguilles d'une montre jusqu'à obtenir le blocage.
6. S'assurer du blocage de la lame dans le trou en bougeant la hampe en avant et en arrière.
7. En tenant fixe la poignée "E", dévisser la poignée "F" (1 ou 2 tours suffisent).
8. Enlever la hampe et empoigner la de préférence par la poignée "D".

## DEMONTAGE DE LA LAME

1. Introduire la hampe dans le trou et, en tournant légèrement les poignées "D" et "E", exercer une légère pression sur la lame jusqu'à ce que les deux hexagones "B" soient entrés dans le logement (l'opération est réalisée lorsque les poignées "D" et "E" ne tourne plus).
2. En tenant fixe la poignée "E", visser la poignée "F", faire une légère pression pour en assurer le blocage et vérifier que la lame soit accrochée en tirant la hampe vers l'extérieure.
3. Tenir fixe la poignée "E", débloquer la poignée "D" en la tournant dans le sens des aiguilles d'une montre.
4. Enlever l'outil APT du trou et dévisser la lame de la hampe.