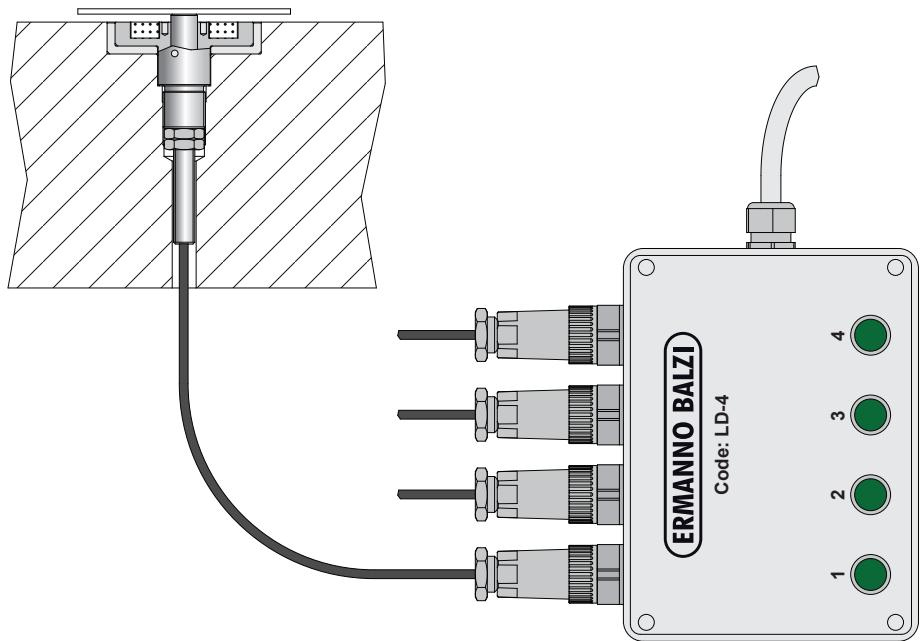
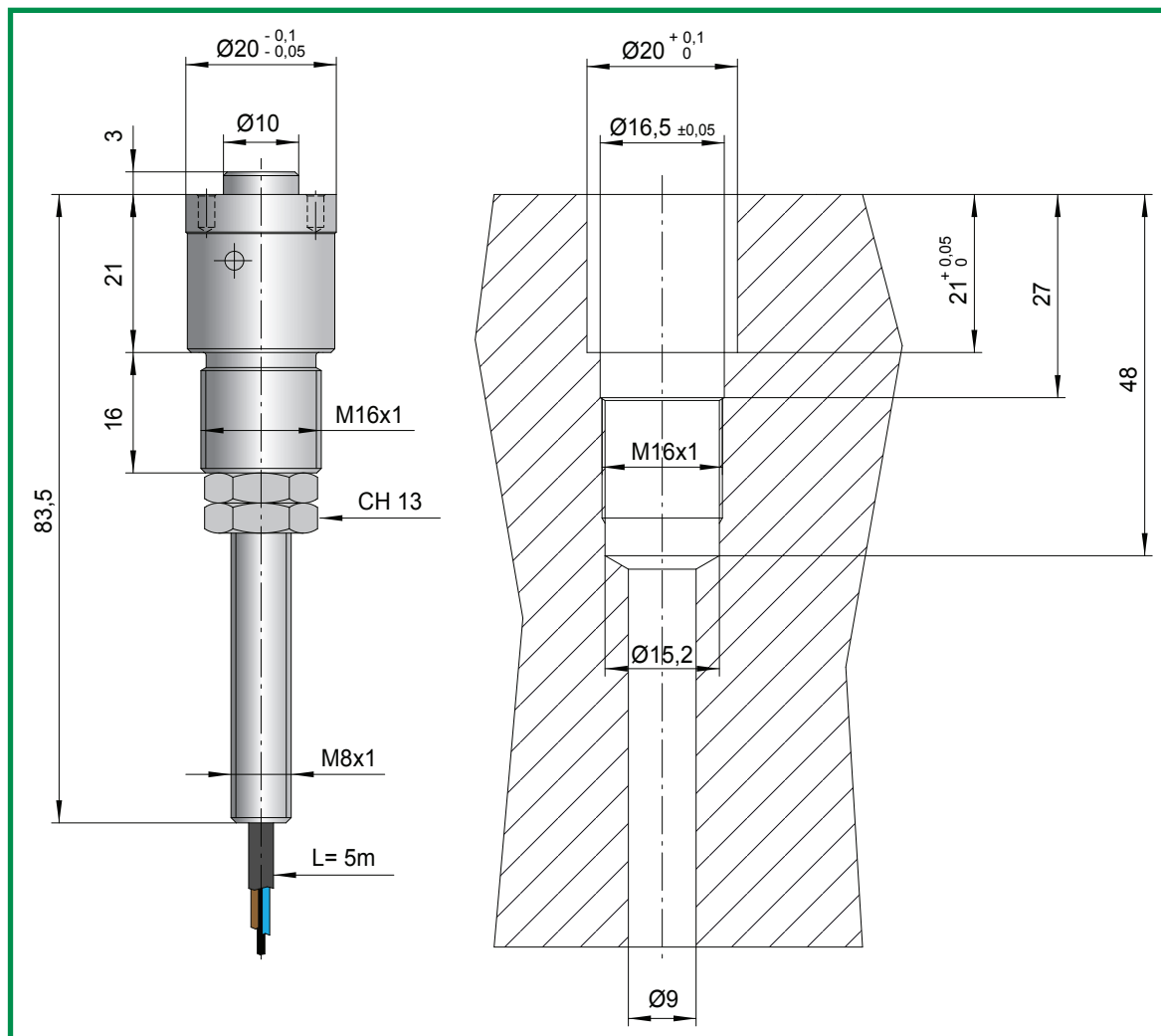


ERMANNNO BALZI



SENSORE INSERTI

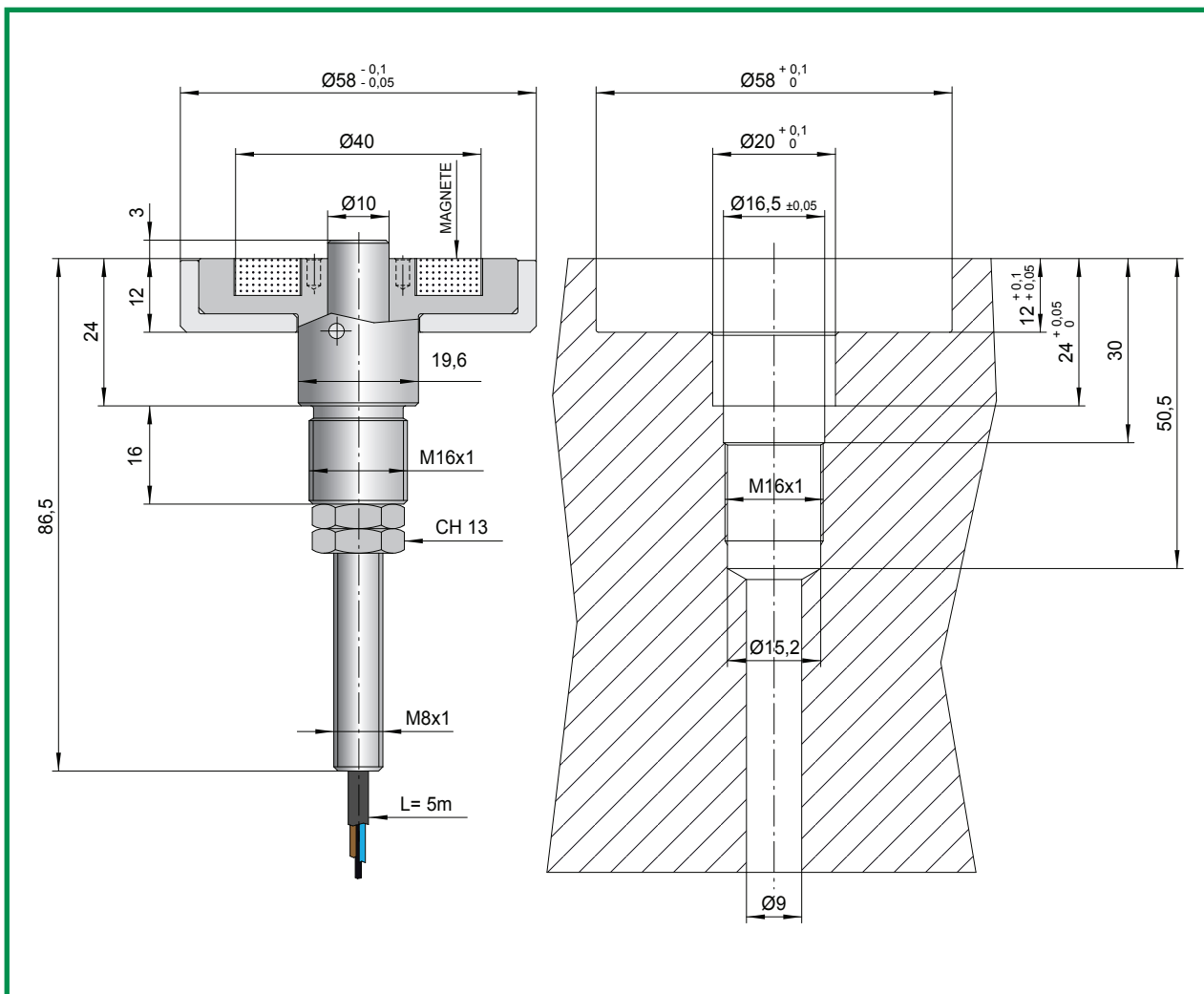


COD.: **SM-20**

CARATTERISTICHE

- 1) FACILITÀ DI APPLICAZIONE;
- 2) LETTURA PRESENZA INSERTO REGOLABILE TRA 0 E 2 mm DALLA LINEA DI DIVISIONE
(taratura standard a 1,5mm)
- 3) MASSIMA TEMPERATURA DI ESERCIZIO 120°C;

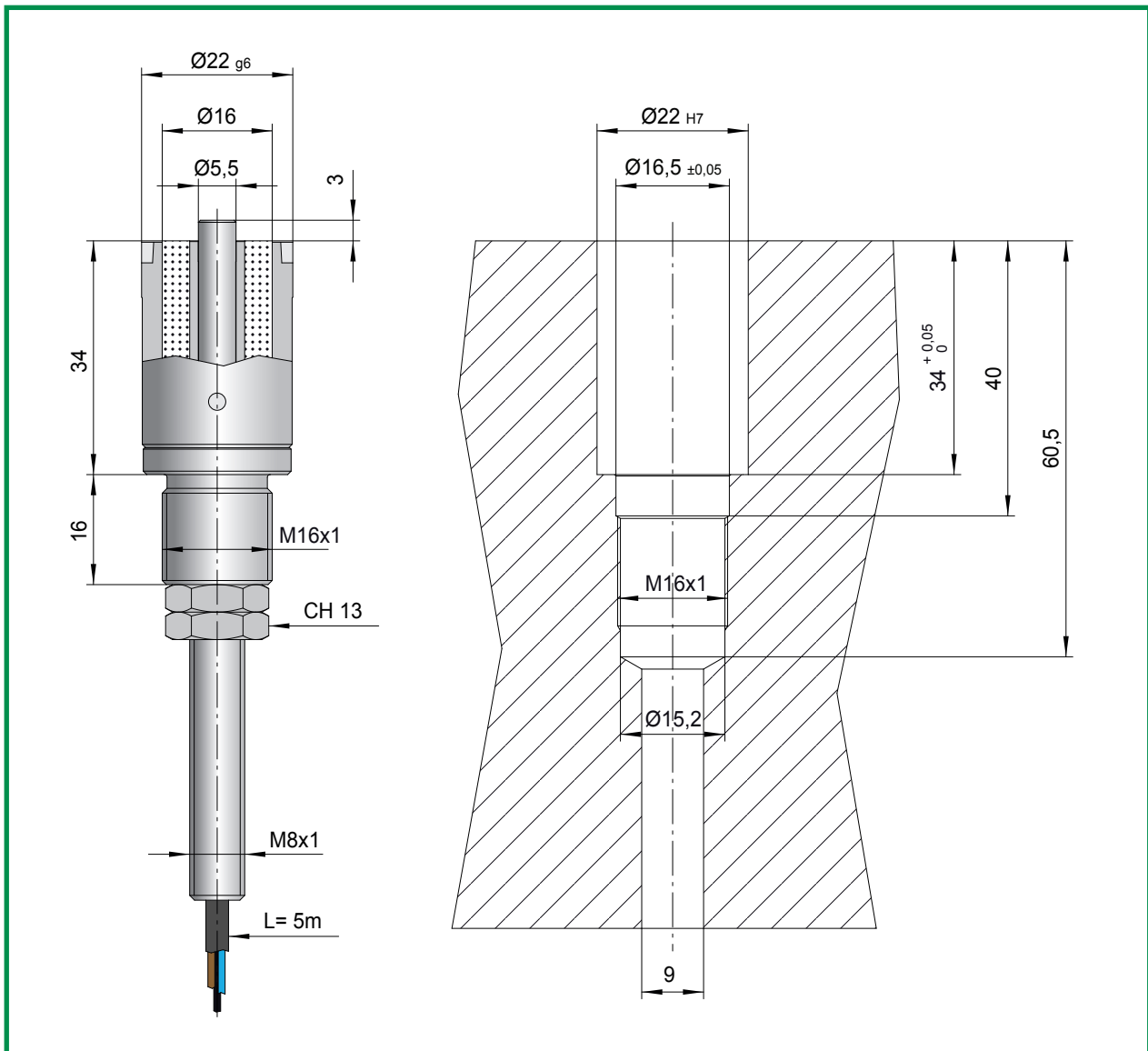
SENSORE INSERTI CON MAGNETE



COD.: **SMM-19**

CARATTERISTICHE

- 1) FACILITÀ DI APPLICAZIONE;
- 2) FORZA MAGNETE DI 19 kN;
- 3) LETTURA PRESENZA INSERTO REGOLABILE TRA 0 E 2 mm DALLA LINEA DI DIVISIONE (taratura standard a 1,5mm);
- 4) MASSIMA TEMPERATURA DI ESERCIZIO 120°C.

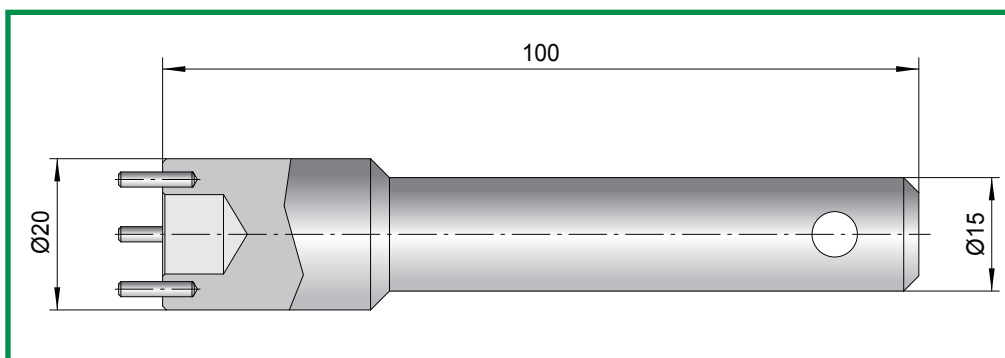


COD.: **SMM-5**

CARATTERISTICHE

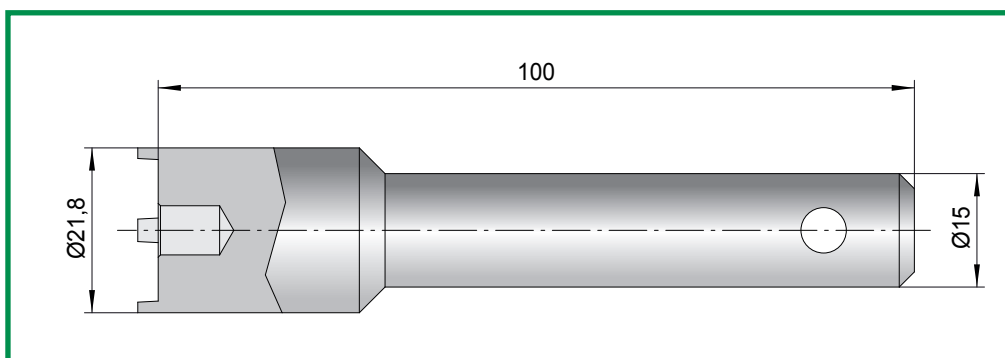
- 1) FACILITÀ DI APPLICAZIONE;
- 2) FORZA MAGNETE DI 5 kN;
- 3) LETTURA PRESENZA INSERTO REGOLABILE TRA 0 E 2 mm DALLA LINEA DI DIVISIONE
(taratura standard a 1,5mm);
- 4) MASSIMA TEMPERATURA DI ESERCIZIO 120°C.

CHIAVE SENSORE INSERTI



COD.: **SM-C1**

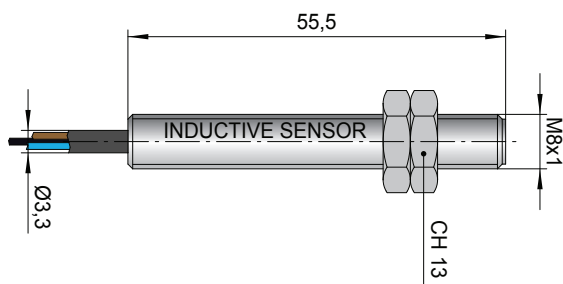
COD.	SM-20	SMM-19
SM-C1	✓	✓

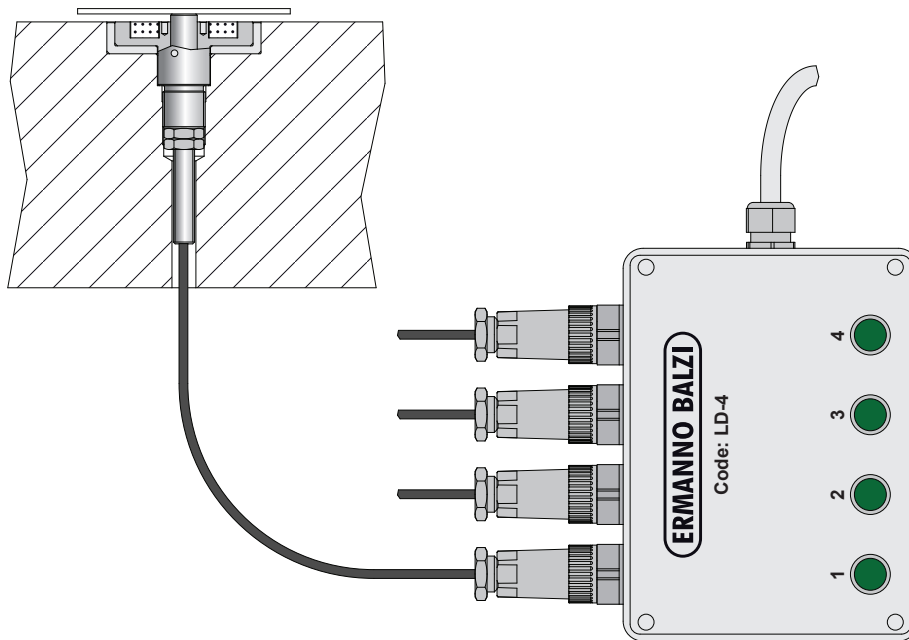


COD.: **SM-C2**

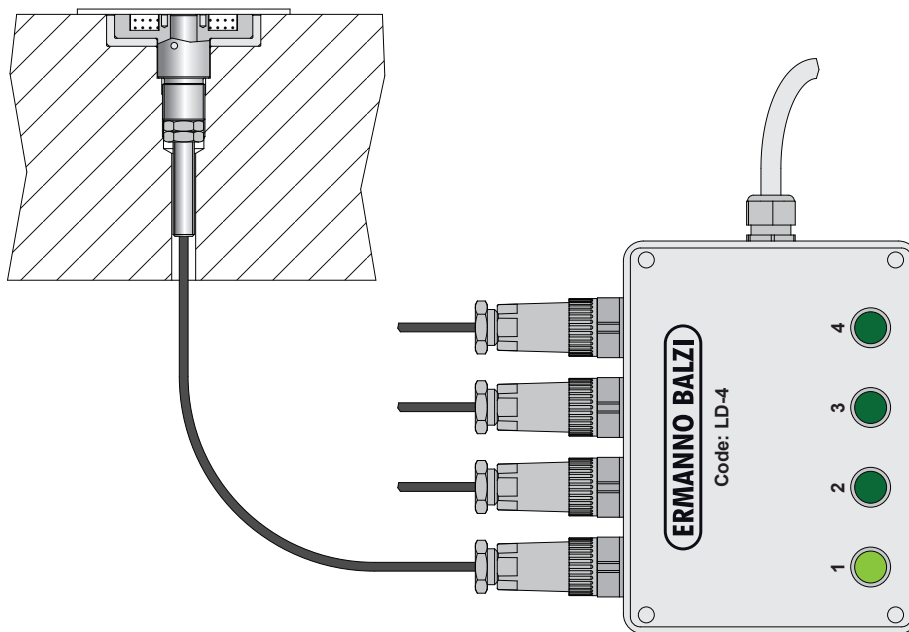
COD.	SMM-5
SM-C2	✓

COD.	SENSORE INDUTTIVO PNP		CAVO SENSORE	
	SM-IS	Tipo di contatto	NO	MARRONE
Tensione nominale di esercizio		24.0 V	BLU	0Vdc
Range di tensione di esercizio		Da 10.0 a 30.0 V	NERO	CARICO (AI RELÉ)
Corrente nominale di esercizio		200mA		
Frequenza di commutazione max		1500Hz		
Tipo di sensore		Induttivo PNP		
Caduta di tensione statica max		2.5V		
Range temperatura di esercizio		+120°C / -25°C		
Protezione inversione di polarità		Si		
Tipo di protezione sensore		IP67		
Tipo di protezione cavo uscita		IP60		

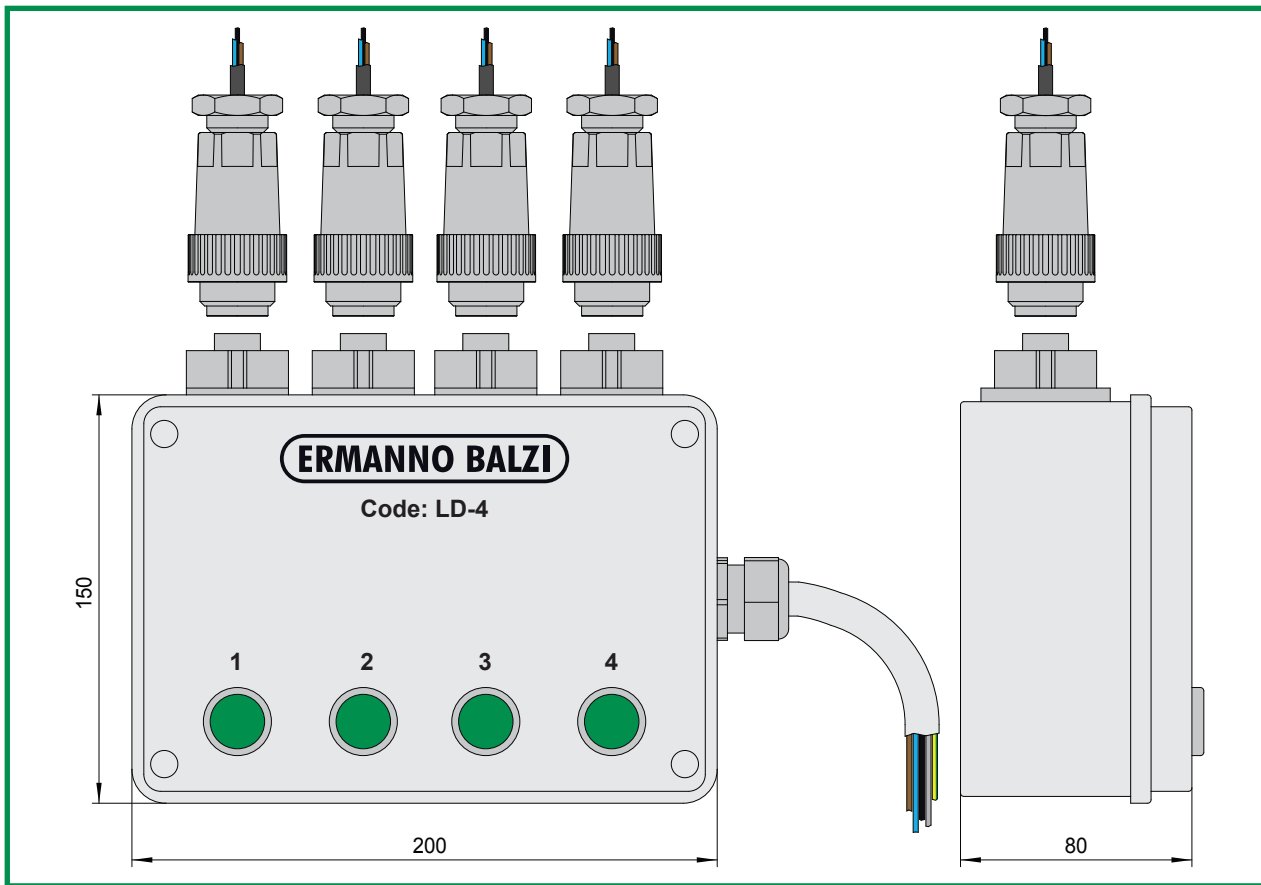




OFF- led spento con segnale assente



ON- led acceso con segnale presente



COD.: **LD-..**

COD.	N° CONNETTORI
LD-2	2
LD-4	4
LD-6	6

CONNESSIONE ELETTRICA

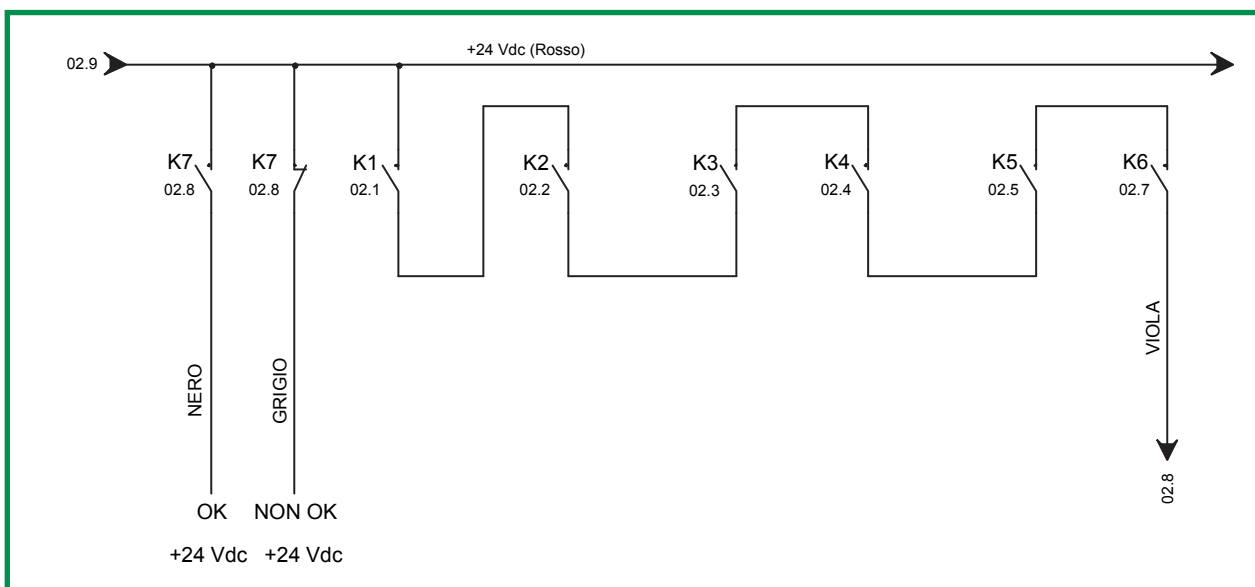
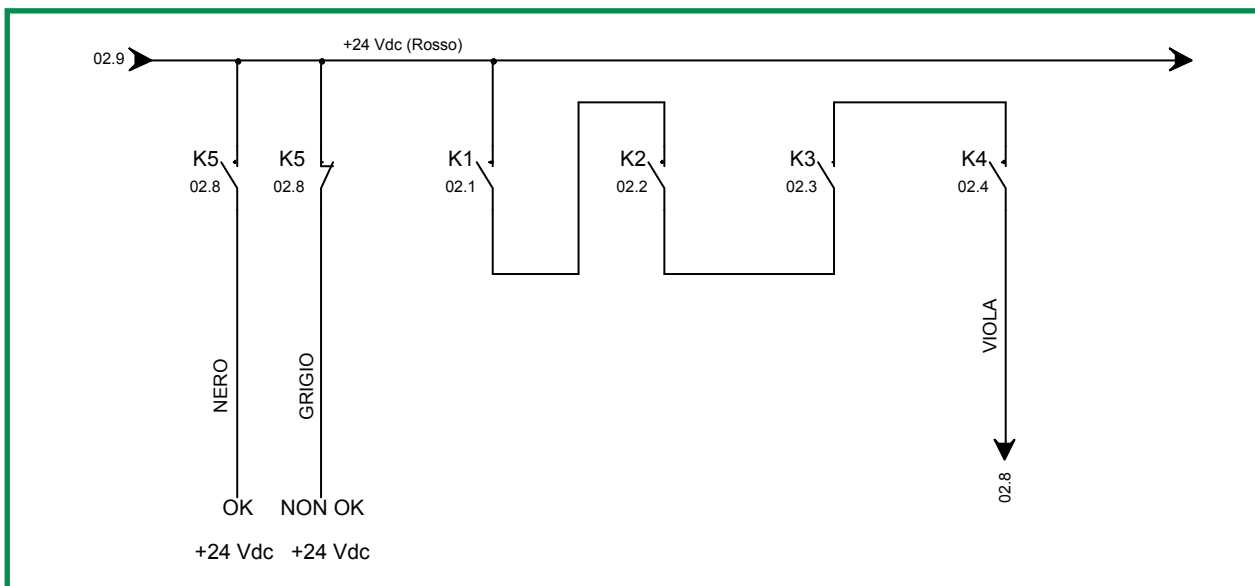
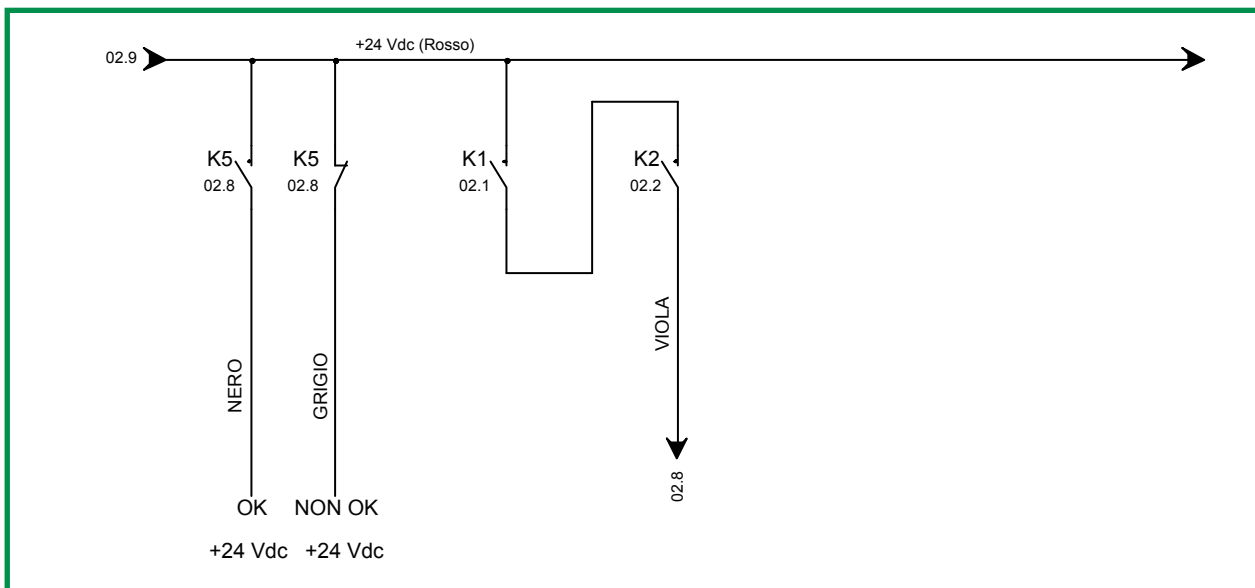
CAVO ALIMENTAZIONE 5G 1,5

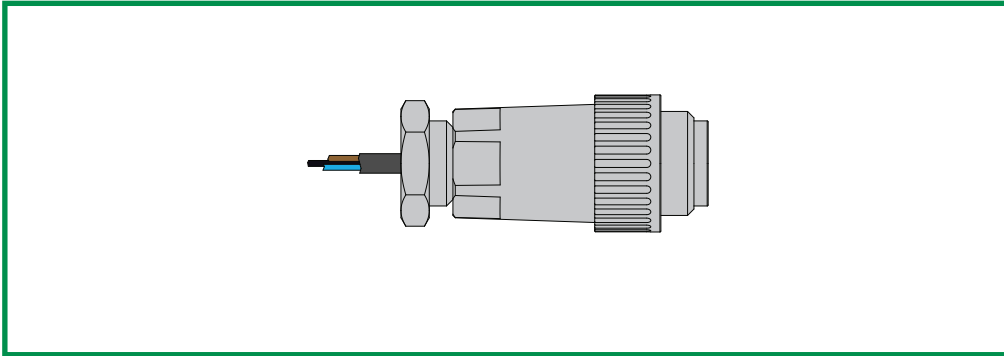
MARRONE	+24Vdc
BLU	0Vdc
NERO	RITORNO +24Vdc AL PLC (OK)
GRIGIO	RITORNO +24Vdc AL PLC (NON OK)
GIALLO/VERDE	NON COLLEGATO

CARATTERISTICHE

- 1) COLLEGAMENTO FINO A N°6 SENSORI;
- 2) INVIO SEGNALE CONSENSO ALLA PRESSA CON TUTTI I SENSORI ACCESI;
- 3) INVIO SEGNALE MANCATO CONSENSO ALLA PRESSA CON ALMENO UN SENSORE NON ACCESO;
- 4) LED PER SEGNALAZIONE VISIVA STATO SENSORE.

SCHEMA ELETTRICO DISTRIBUTORE LOGICO

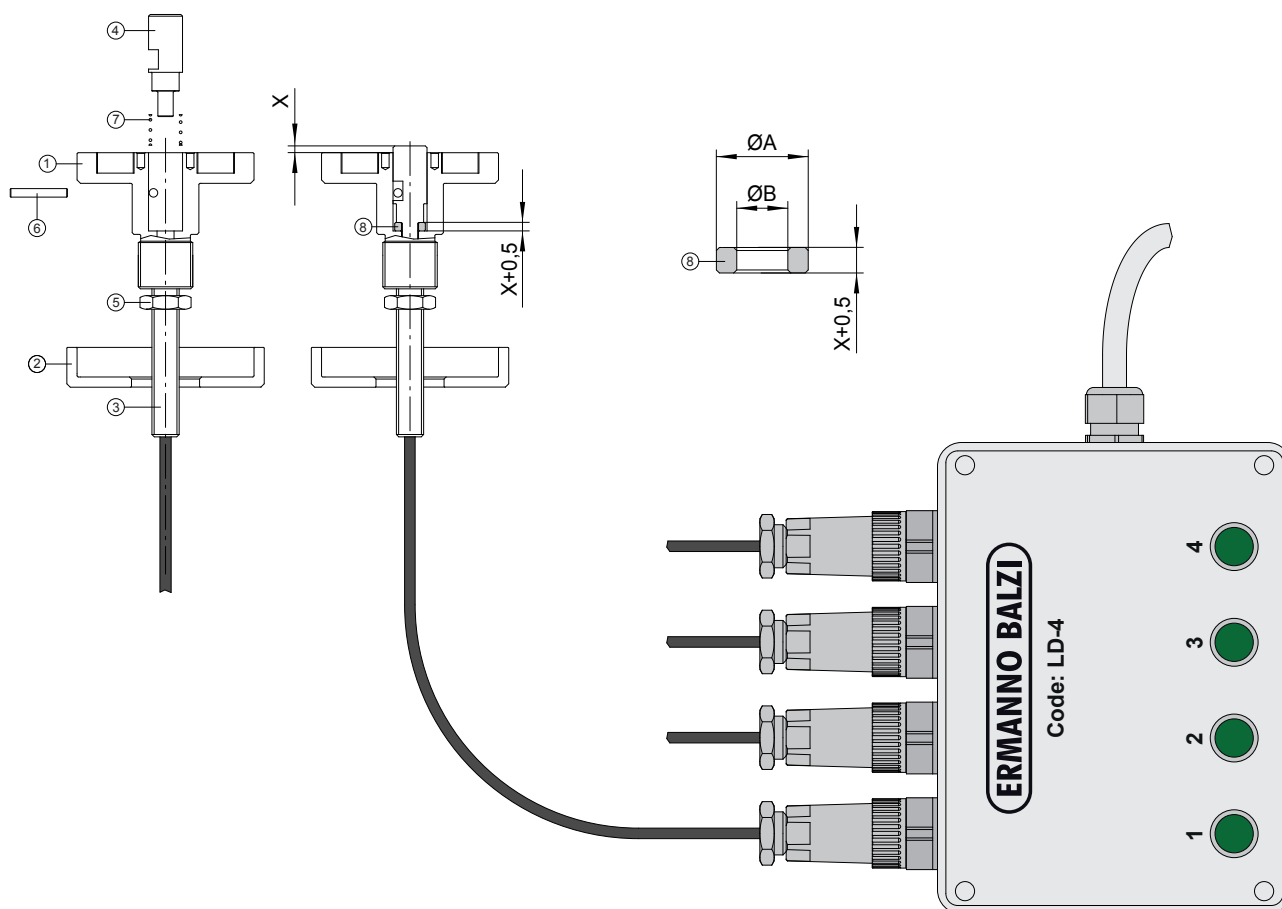




COD.: CODE: **SM-CE**

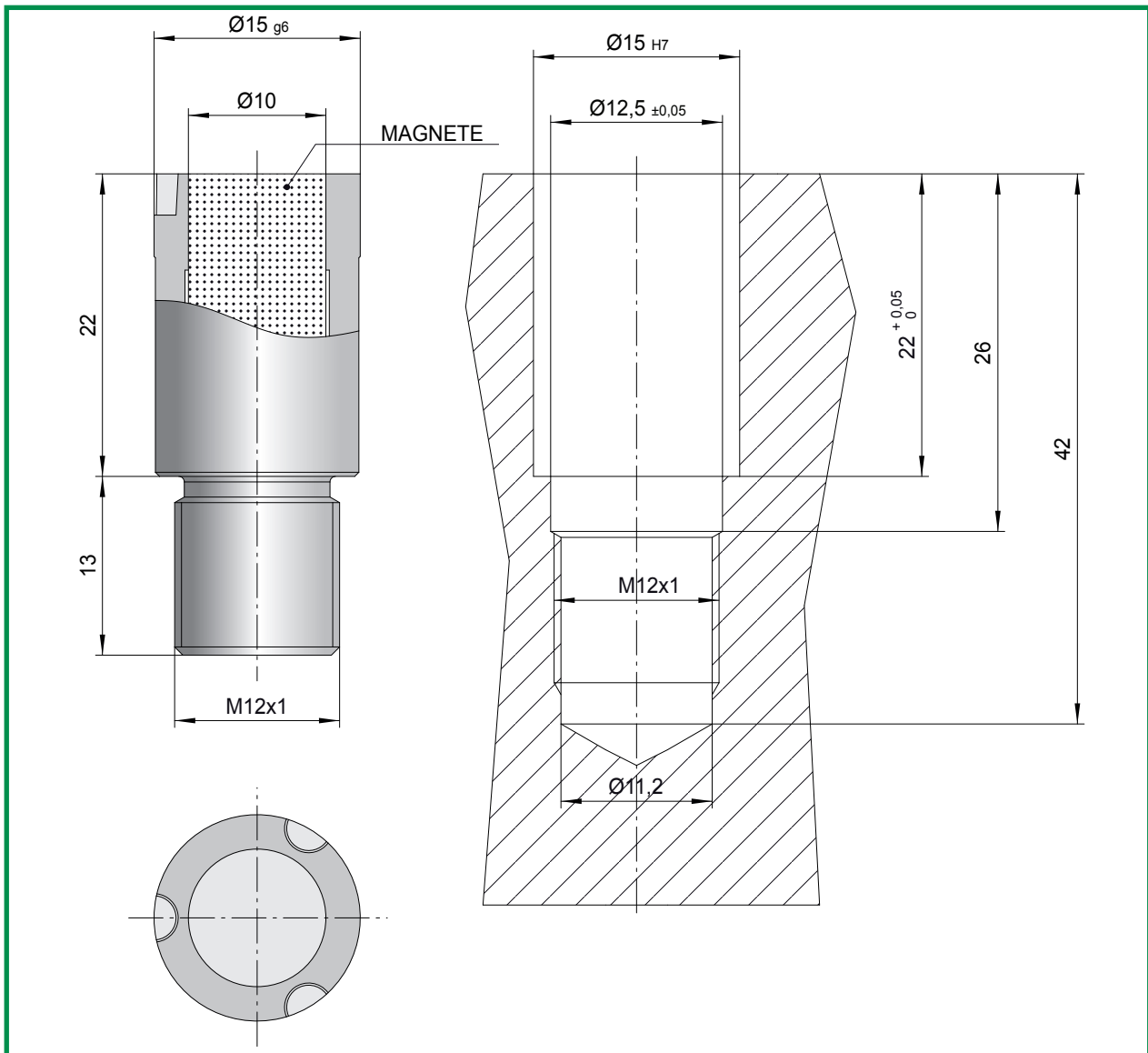
CAVO SENSORE

MARRONE	PIN-1
BLU	PIN-2
NERO	PIN-3



- COLLEGARE IL SENSORE INSERTI AL DISTRIBUTORE LOGICO LD-...;
- ALIMENTARE IL DISTRIBUTORE LOGICO;
- ALLENTARE IL DADO 5;
- SFILARE LA FLANGIA 2;
- TOGLIERE LA SPINA 6, IL PERNO 4 E LA MOLLA 7;
- INSERIRE IL DISTANZIALE 9 CON SPESSORE $X+0,5\text{mm}$ ($X=\text{POSIZIONE DI LETTURA}$);
- INSERIRE IL PERNO 4;
- TENENDO FERMO IL SENSORE 3 RUOTARE IN SENSO ORARIO IL CORPO 1 FINO ALL'ACCENSIONE DEL LED VERDE SUL DISTRIBUTORE LOGICO LD-...;
- AVVITARE IL DADO 5 E BLOCCARLO;
- SFILARE IL DISTANZIALE 9;
- ASSEMBLARE I PARTICOLARI 7, 4, 6 E 2.

COD.	A	B
SM-20	9,5	5
SMM-19	9,5	5
SMM-5	5,45	4,1

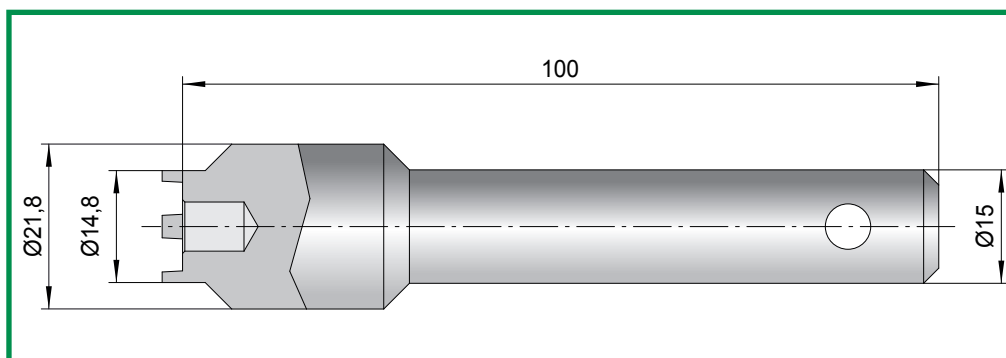


COD.: **MS-5**

CARATTERISTICHE

- 1) FACILITÀ DI APPLICAZIONE;
- 2) FORZA MAGNETE DI 5 kN.

CHIAVE SUPPORTO MAGNETE



COD.: **MS-C1**

COD.	MS-5
MS-C1	✓



ERMANNNO BALZI

Viale Enrico Mattei, 13
25080 Mazzano (Brescia)

Tel: +39 0302120868

E-mail: info@ermannnobalzi.com