

编号	A	B	C	D	E	F	G	H	L	M	N	P	CH
CA6007	60	97	7	20	28	M16x1	49,6	49,6	46	4	M6	1/8"	18

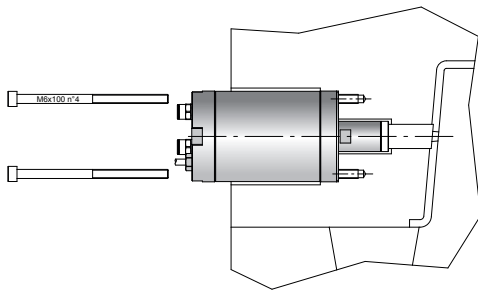
特点

1. 机械式紧锁系统;
2. 以气动或油压方式工作;
3. 拉杆不转动;
4. 安装位置可调整;
5. 用定位销固定汽缸;
6. 安装及拆卸简单;
7. 内感应式行程结束指示开关;
8. 紧凑型设计.

注意: 机械锁定系统仅设置在行程结束时 (7mm)

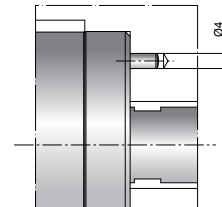
编号	气压6巴		气压12巴		锁定状态下抗压力	最高工作温度
	推力	拉力	推力	拉力		
CA6007	60 Kgf	50 Kgf	110 Kgf	100 Kgf	800 Kgf	70°C

编号	OIL 80 bar		锁定状态下抗压力	最高工作温度
	推力	拉力		
CA6007	750 Kgf	650 Kgf	800 Kgf	70°C



安装

用4支(M6x100 DIN 912 -12.9级)螺丝进行安装, 安装及拆卸简便

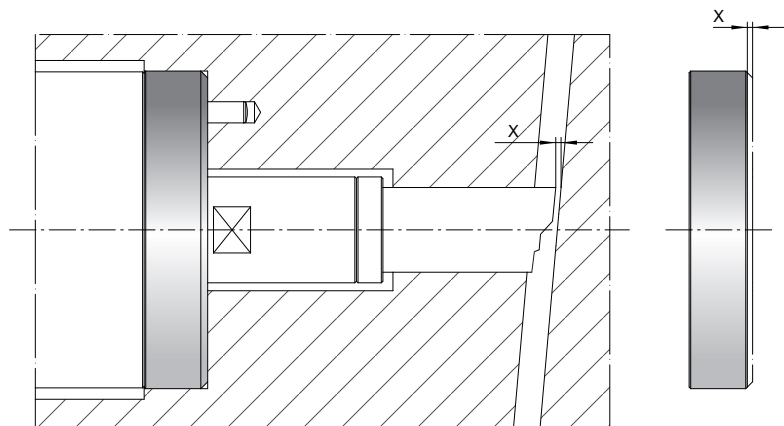


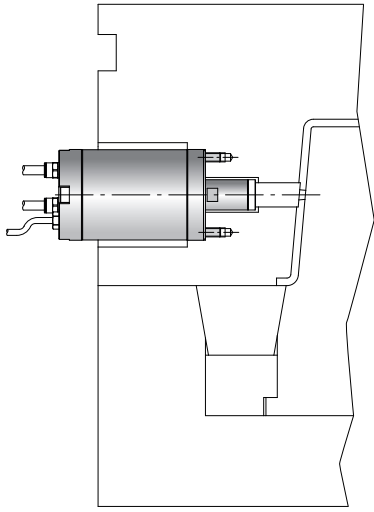
定位

利用定位销保证汽缸准确定位

设定

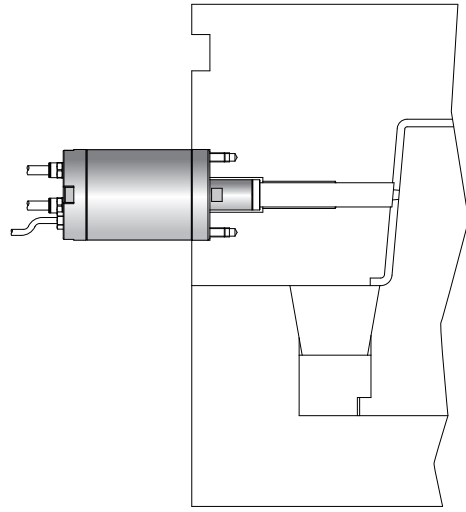
在调整过程中, 可对汽缸法兰前端表面进行加工, 设定其在型芯内的位置





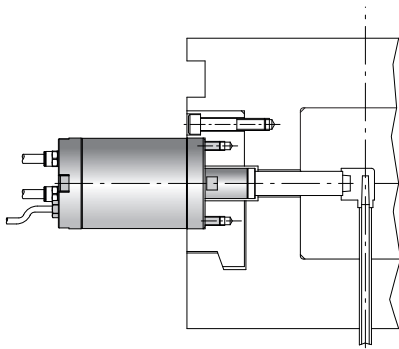
应用1

得益于紧凑型的设计，百驰汽缸产品可最小化模具外置配件和型芯长度，减少型芯热膨胀



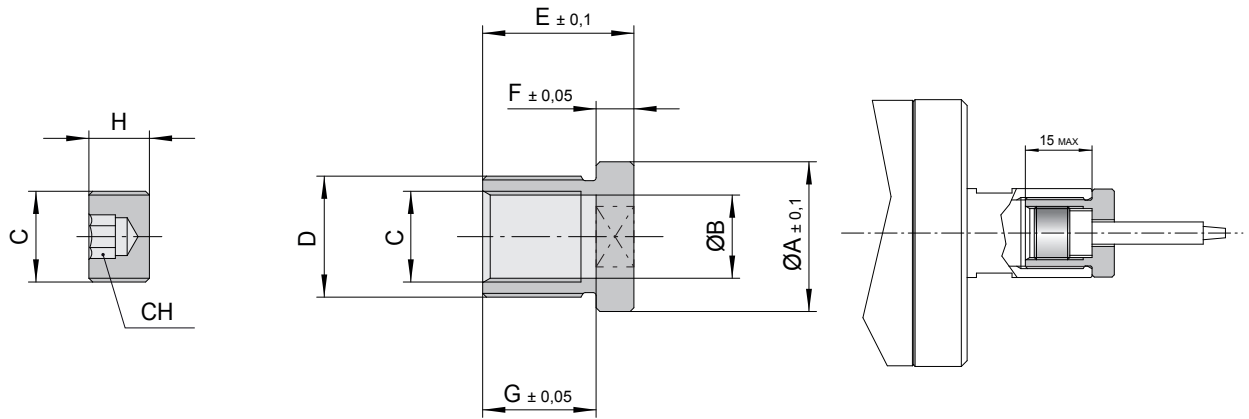
应用2

在高温和空间有限的情况下，汽缸可以安装在模具外面



应用3

利用特别设计的法兰，将汽缸安装在分型面上

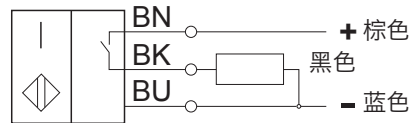
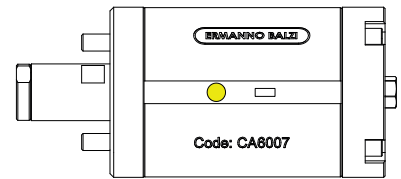


编号	A	B	C	D	E	F	G	H	CH
IPS-CA60	19,8	11	M12x1	M16x1	20	5	15	8	5

材料: 7225. 硬度: 670 HV05
氮化厚度 0,1mm.

内感应式行程结束指示开关

编号	内感应式行程结束指示开关	
CAFI	接触类型	无
	工作电压 (直流)	24.0 V
	工作电压范围	10.0 - 30.0 V
	工作电流	150mA
	开关最大频率	3000Hz
	传感器类型	电感应三极管
	最大静态降压	2.5V
	工作温度	+70° C / -25° C
	极性倒转保护	是
	功能指示器	是
	IP	IP65



编号	Magnetic field sensor PNP	
CAFM	接触类型	无
	工作电压 (直流)	24.0 V
	工作电压范围	10.0 - 30.0 V
	工作电流	200mA
	开关最大频率	3000Hz
	传感器类型	Magnetic PNP
	最大静态降压	2.5V
	工作温度	+85° C / -25° C
	极性倒转保护	是
	功能指示器	是
	IP	IP65

