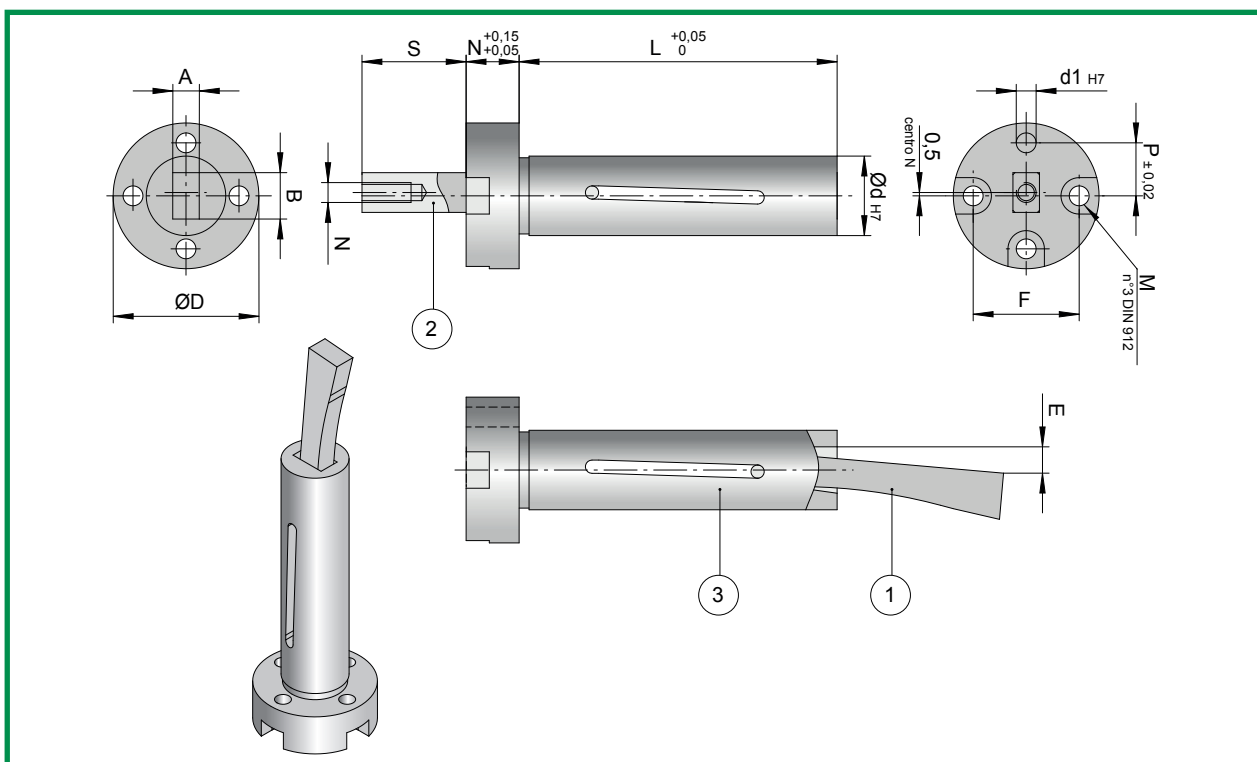


PINZE DI ESPULSIONE



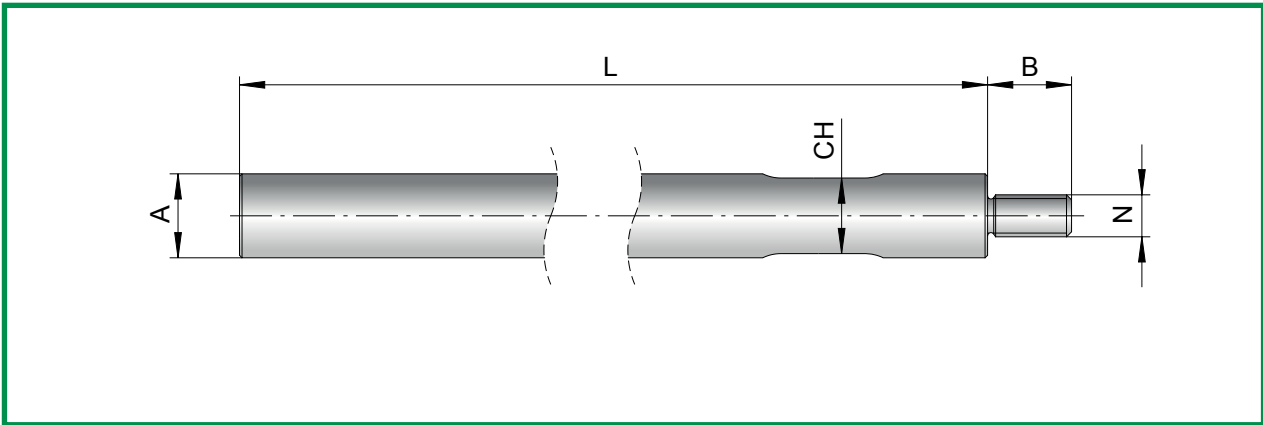
COD.: **CAM..**

COD.	A	B	D	d	d1	L	N	S	E	M	N	F	P
CAM04	4	7	22	12	3	48	8	25	4	M3	M3	16	8
CAM05	5	7	22	12	3	48	8	25	4	M3	M3	16	8
CAM06	6	10	25	15	3	58	8	28	4,8	M3	M5	19	9,5
CAM08	8	10	26	16	3	58	8	28	4,8	M3	M5	20	10
CAM10	10	12	29	19	3	58	8	30	5,4	M3	M5	23	11,5
CAM12	12	12	34	21	4	66	10	35	5,8	M4	M6	26	13
CAM14	14	15	38	24	4	66	10	35	5,8	M5	M6	30	15

POS.	COD.	MATERIALE	DUREZZA	RIVESTIMENTO
1	PINZA	1.2343/44	50/52 HRC	DLC
2	ASTA	1.2343/44	50/52 HRC	
3	BUSSOLA	1.2842	54/56 HRC	

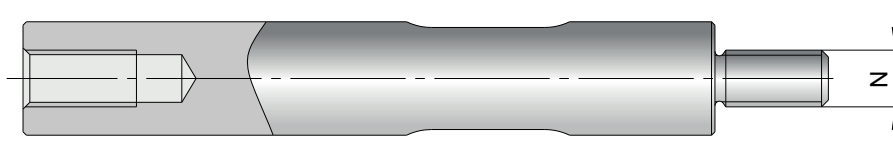
CARATTERISTICHE

1. MOVIMENTO COMPLETAMENTE MECCANICO;
2. ASTA RIVESTITA CON TECNOLOGIA DLC PER UN'OTTIMA RESISTENZA ALL'USURA E CAPACITÀ AUTOLUBRIFICANTE;
3. POSSIBILITÀ DI LAVORARE IL CORPO;
4. DIMENSIONI SPECIALI ESEGUIBILI SU RICHIESTA;
5. DISPONIBILE NELLA VERSIONE DOPPIA COME SPECIALE SU RICHIESTA.

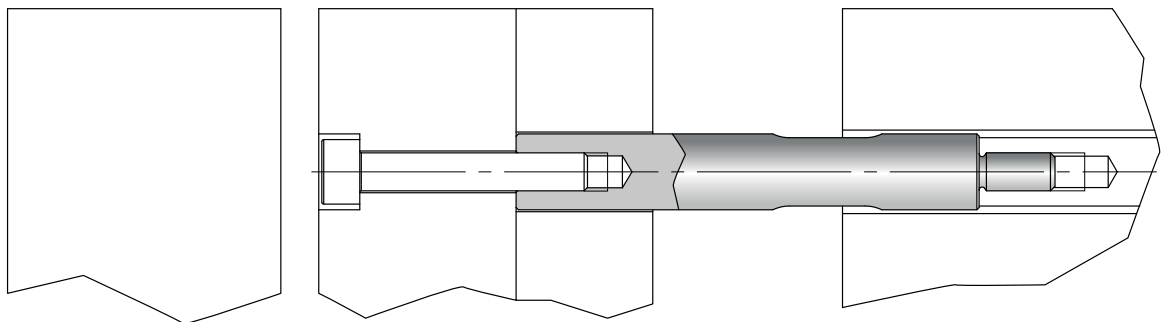


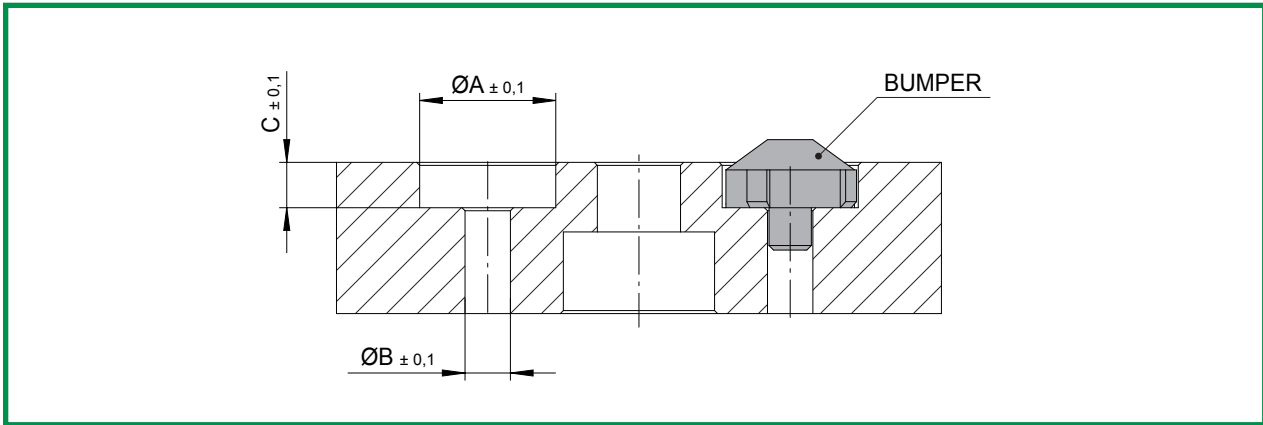
COD.	A	B	N	L	CH	PINZA
PFC-45	8	10	M3	300	7	CAM04
						CAM05
PFC-6810	10	10	M5	300	9	CAM06
						CAM08
						CAM10
PCF-1214	12	12	M6	300	11	CAM12
						CAM14

Mat.: 7225. Durezza:670 HV05
Nitrurato prof. 0,1mm

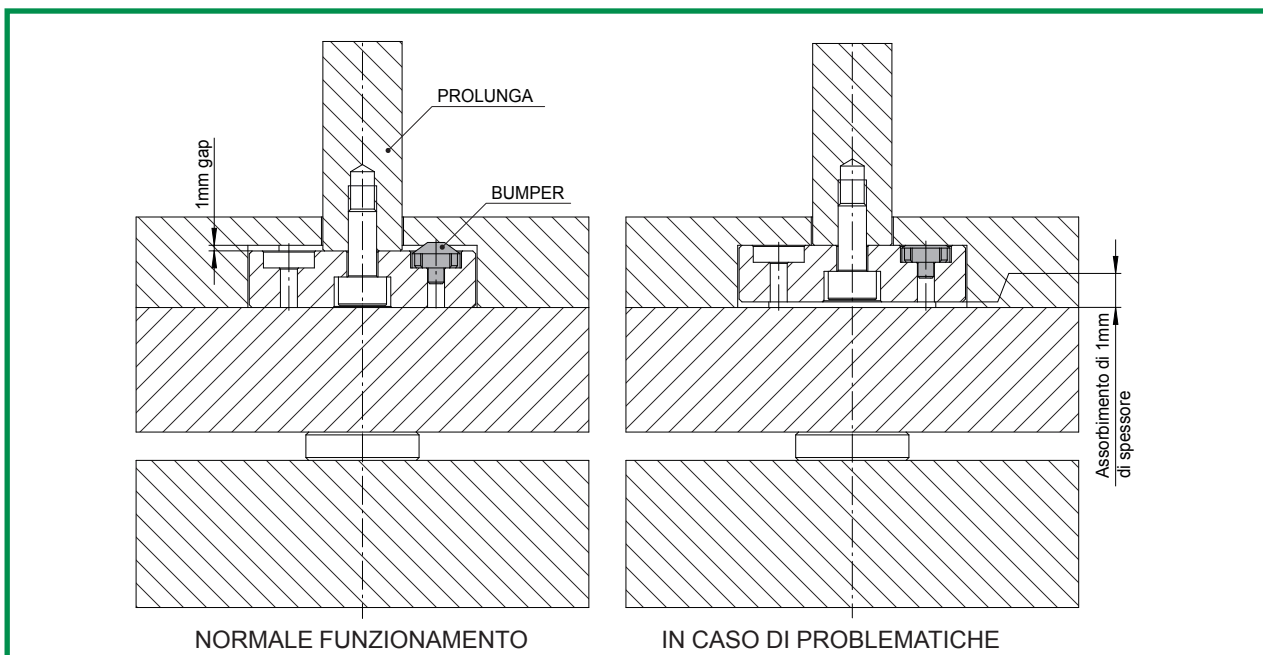


LA PROLUNGA PFC-.. PUÒ ESSERE TAGLIATA A MISURA E FILETTATA SUL FONDO COME DA DISEGNO.
LA PROLUNGA VIENE VINCOLATA ALLA PINZA TRAMITE IL FILETTO "N" E AL TAVOLINO D'ESTRAZIONE
TRAMITE UNA VITE.



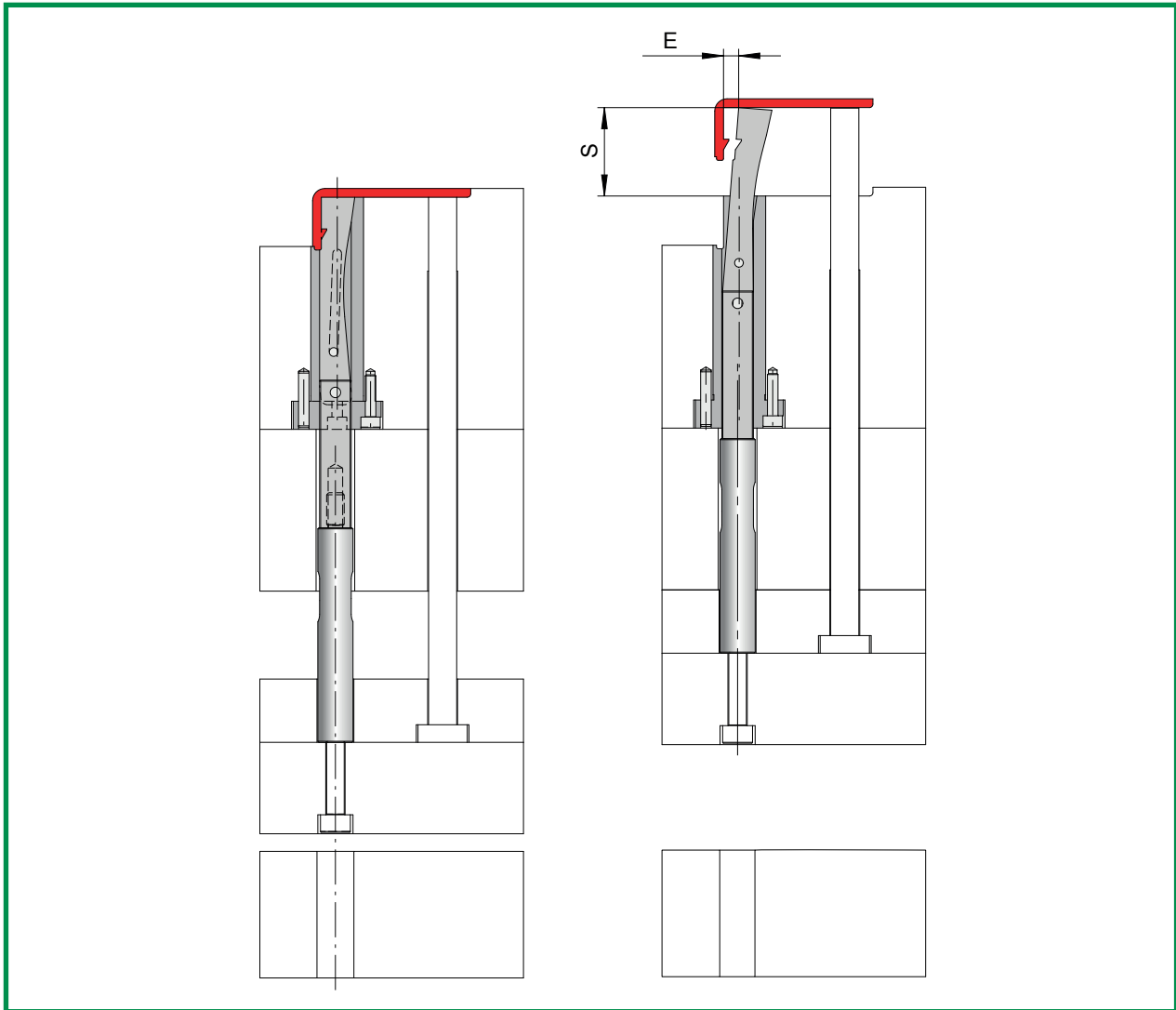


COD.	A	B	C
BUMPER6	6	2	2
BUMPER9	9	3	3



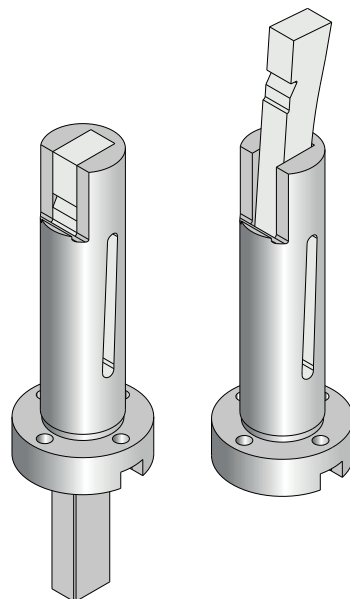
L'ELEMENTO DI AMMORTIZZAZIONE BUMPER PUÒ ESSERE INSERITO IN UNA PIASTRA A CUI È VINCOLATA LA PROLUNGA DI FISSAGGIO DELLA PINZA.

NEL CASO DI INTRUSIONE DI PLASTICA SOTTO LA PINZA, IL SISTEMA BUMPER ASSORBITRÀ LA TENSIONE NEGLI ELEMENTI MECCANICI DELLA PINZA PRESERVANDONE L'INTEGRITÀ.

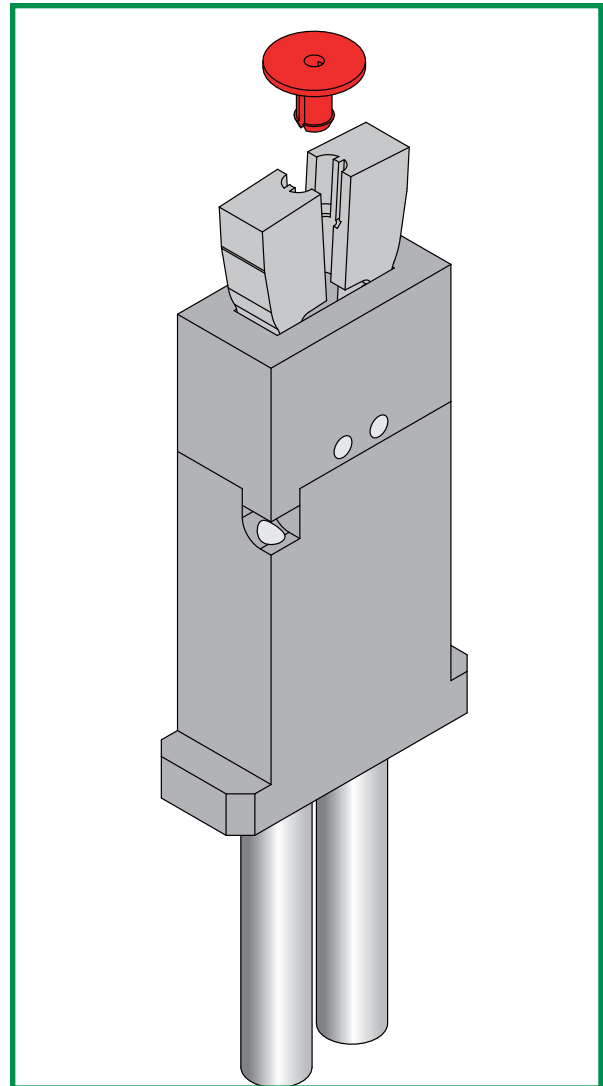
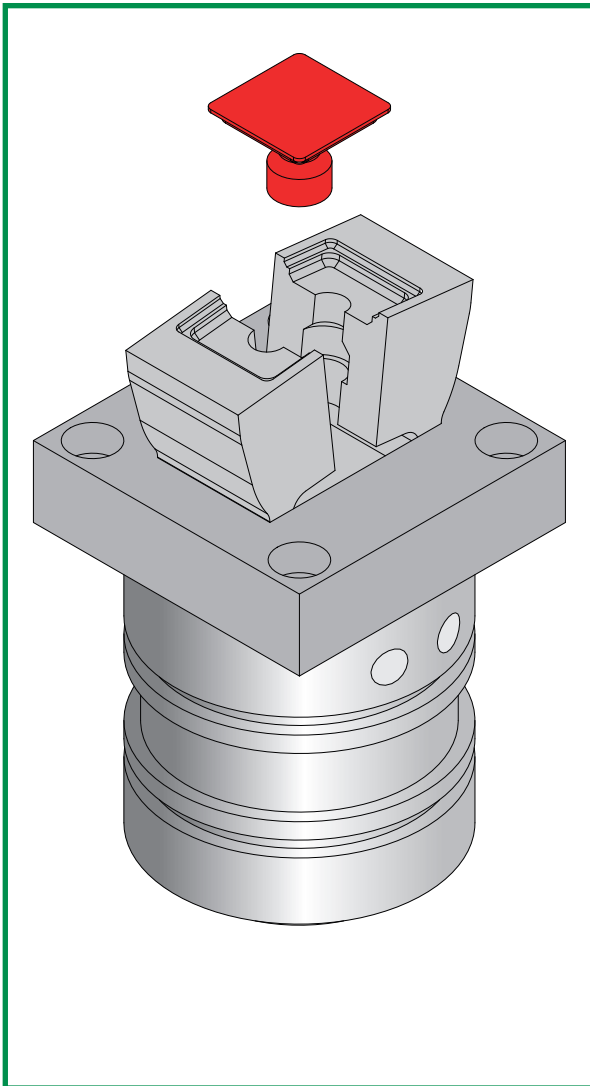


IL CORPO DELLA PINZA PUO' ESSERE LAVORATO IN FUNZIONE DELLA GEOMETRIA DEL PEZZO STAMPATO.

PER INFORMAZIONI CONTATTA IL NOSTRO UFFICIO TECNICO.



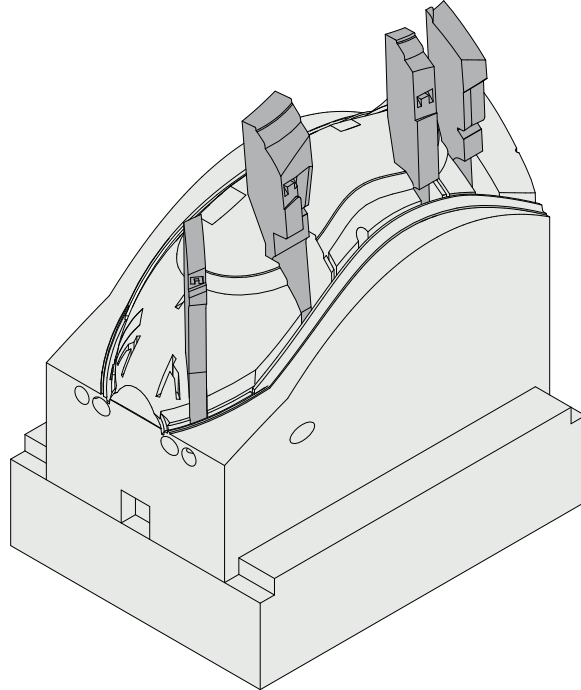
PINZE SPECIALI



POSSIBILITÀ DI REALIZZARE PINZE DOPPIE CON CORPO RETTANGOLARE O CILINDRICO.

PER INFORMAZIONI CONTATTA IL NOSTRO UFFICIO TECNICO.

PINZE SPECIALI



POSSIBILITÀ DI REALIZZARE TASSELLI SPECIALI CON PINZE INTEGRATE.

PER INFORMAZIONI CONTATTA IL NOSTRO UFFICIO TECNICO.



ERMANNNO BALZI

Viale Enrico Mattei, 13
25080 Mazzano (Brescia)
Tel: +39 0302120868
E-mail: info@ermannnobalzi.com