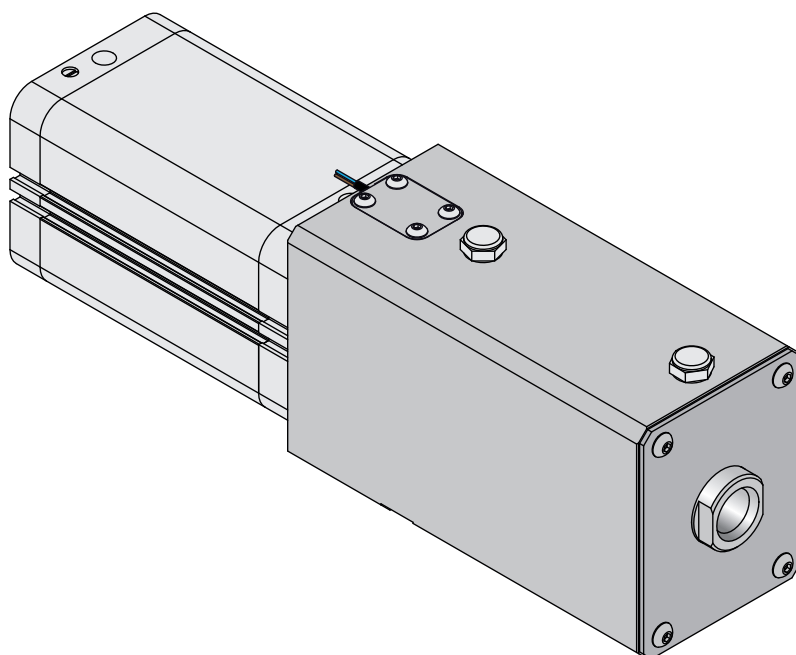
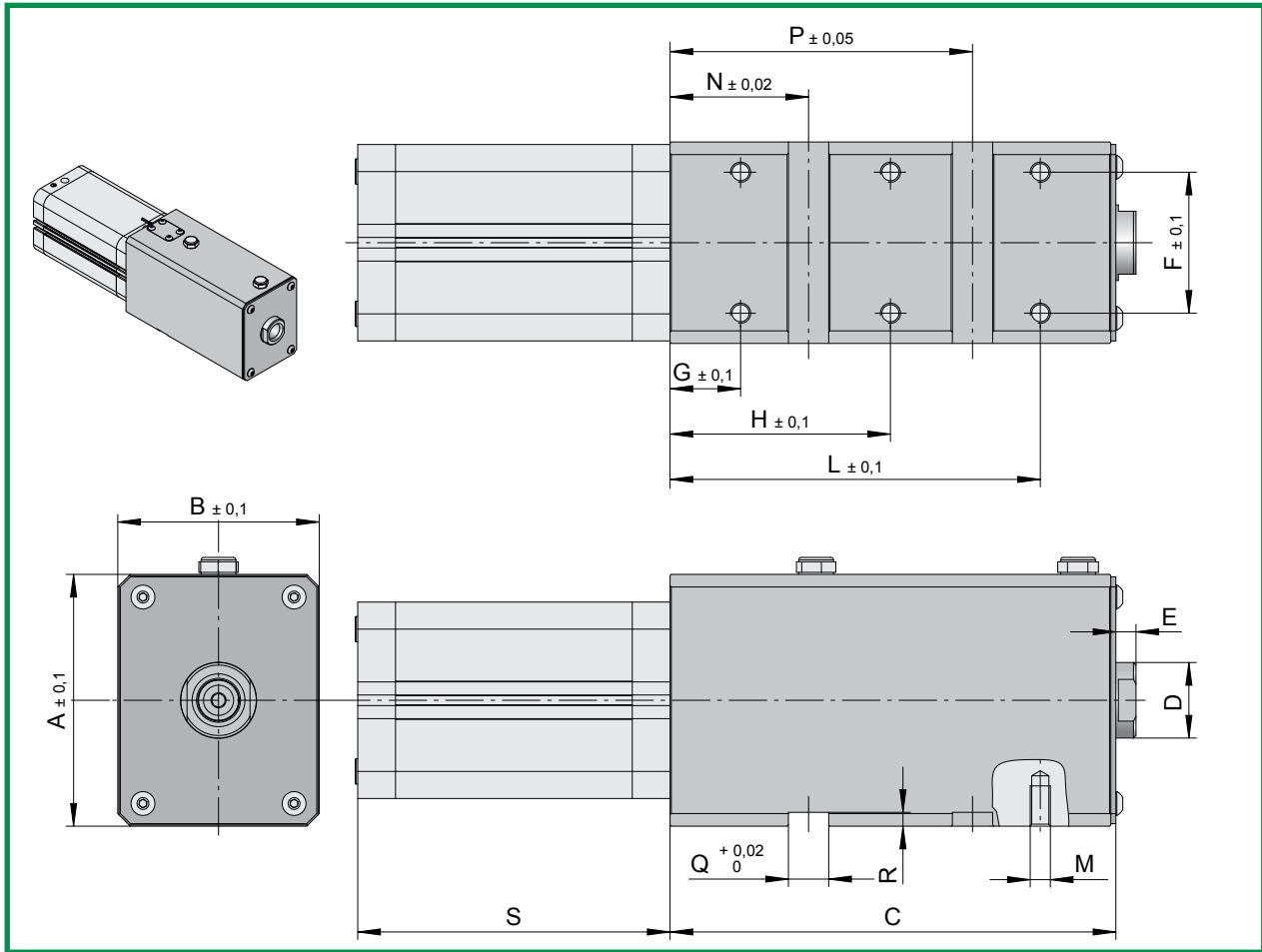


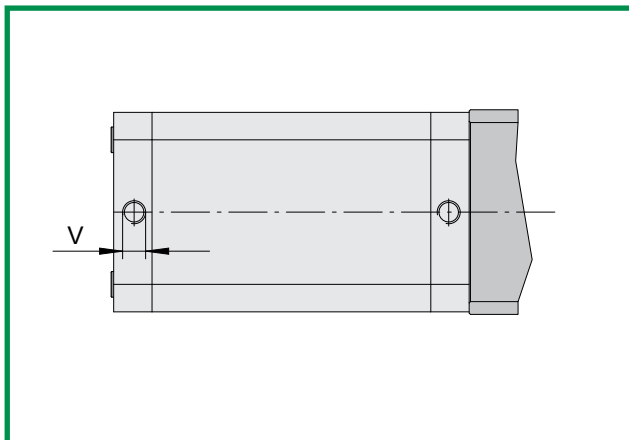
ERMANNNO BALZI



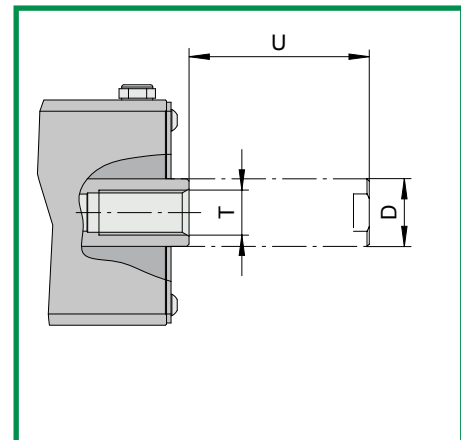
**VÉRIN AUTOBLOQUANT
EN POSITION TIGE RENTRÉE**



CODE	A	B	C	D	E	F	G	H	L	M	N	P	Q	R	S
CAP166380	100	80	177	30	8	56	28	87,5	147	M8	55	114,5	16	5,5	139
CAP166390	100	80	187	30	8	56	28	87,5	147	M8	55	114,5	16	5,5	149



CODE	V
CAP166380	1/8"
CAP166390	1/8"

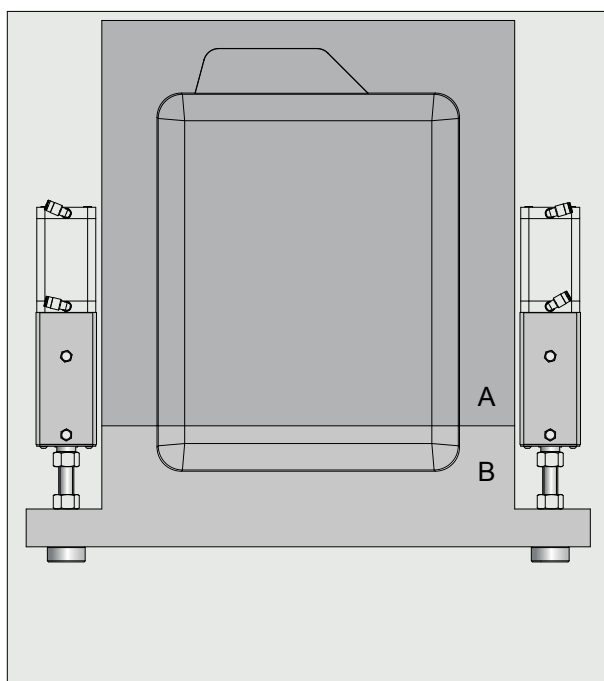


CODE	T	U	D
CAP166380	M20	80	30
CAP166390	M20	90	30

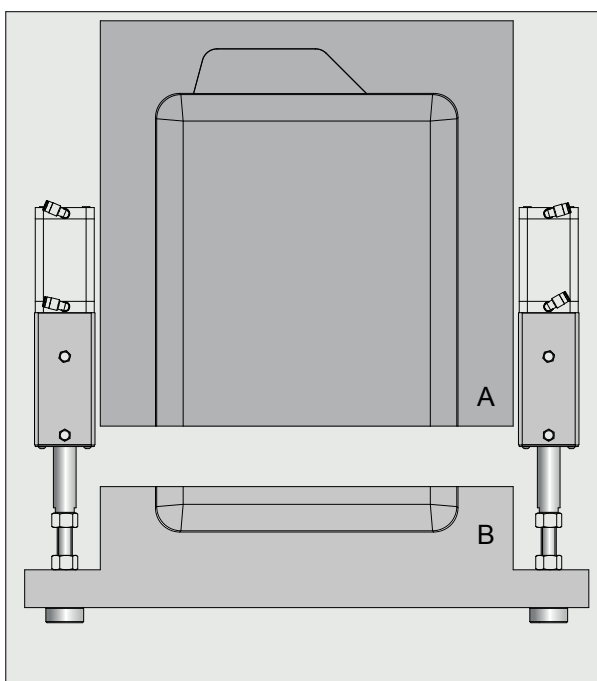
CARACTÉRISTIQUES

1. VERROUILLAGE MÉCANIQUE EN POSITION TIGE RENTRÉE;
2. FORCE DE RETENUE: 1300 KG AVEC UN JEU DE 0,05 MM;
3. DIAMÈTRE DE LA TIGE DU VÉRIN PNEUMATIQUE : 63 MM;
4. CAPTEUR INDUCTIF POUR VÉRIFIER LE VERROUILLAGE;
5. PRESSION DE TRAVAIL MAXIMALE: 10 BARS

EXEMPLE D'APPLICATION



POSITION MOULE VERROUILLE

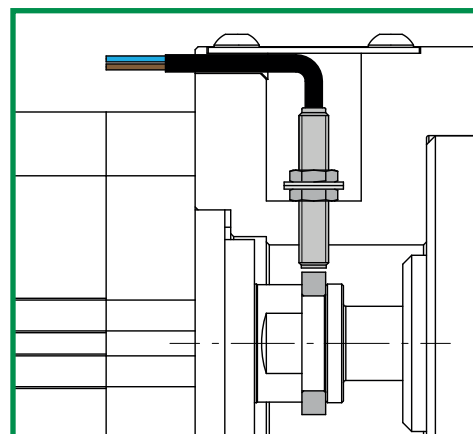
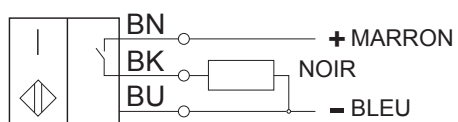
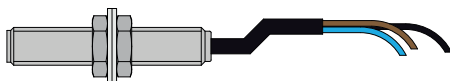


POSITION MOULE OUVERT

1. Le circuit pneumatique des deux CAP doit être équilibré pour garantir un bon fonctionnement;
2. Quand le système est en position verrouillage, il doit y avoir un jeu de 0,01/0,02 mm entre les plaques A et B.

CAPTEUR INDUCTIF POUR VÉRIFIER LE VERROUILLAGE

Le capteur inductif détecte l'insertion du verrouille mécanique.





ERMANNNO BALZI

Viale Enrico Mattei, 13
25080 Mazzano (Brescia)
Tel: +39 0302120868
E-mail: info@ermannnobalzi.com