

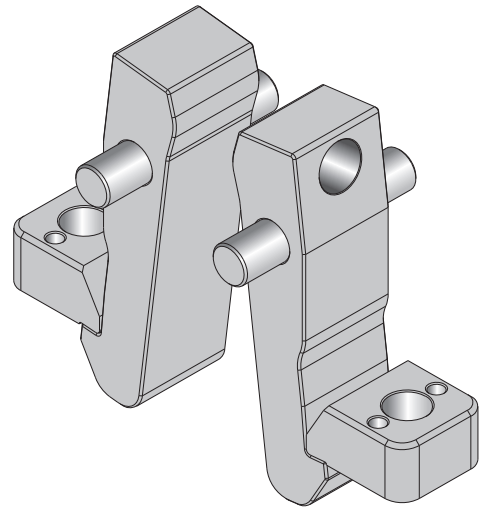
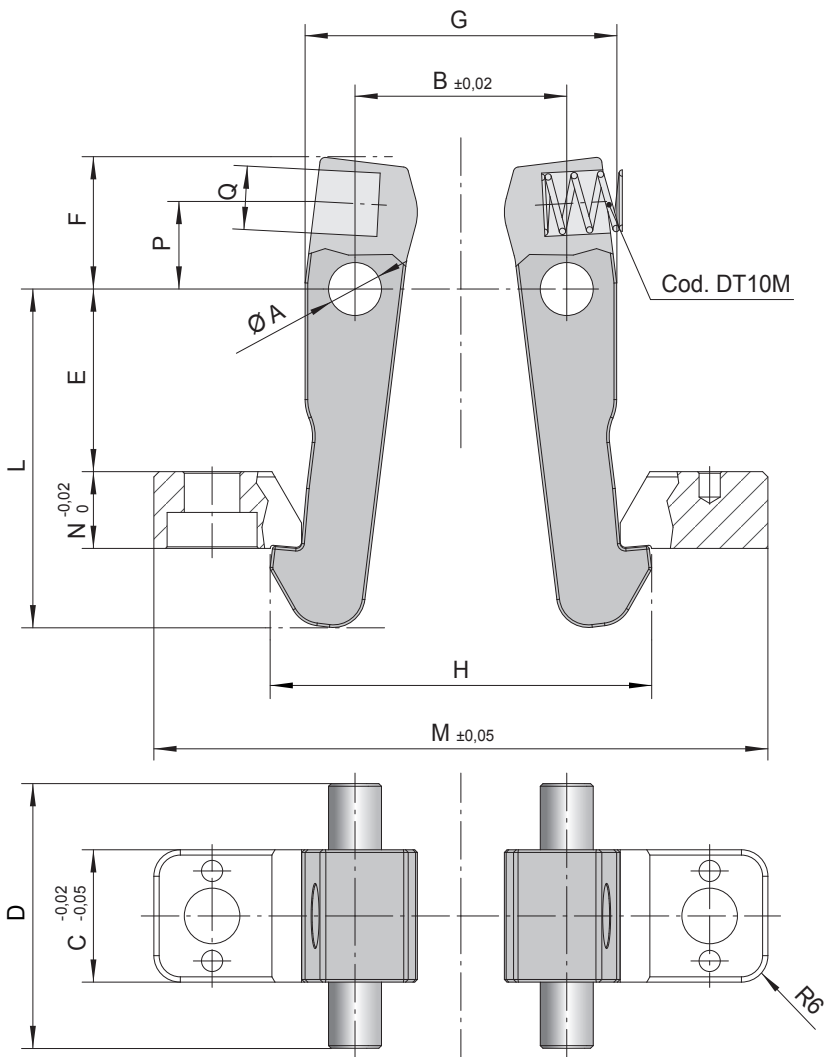
# Sistema di aggancio piastre DT



## CARATTERISTICHE

- 1) ELEVATA CAPACITÀ;
- 2) FACILITÀ DI INSTALLAZIONE;
- 3) APPLICAZIONE IN DOPPIA ESTRAZIONE;
- 4) APPLICAZIONE IN TERZA PIASTRA.

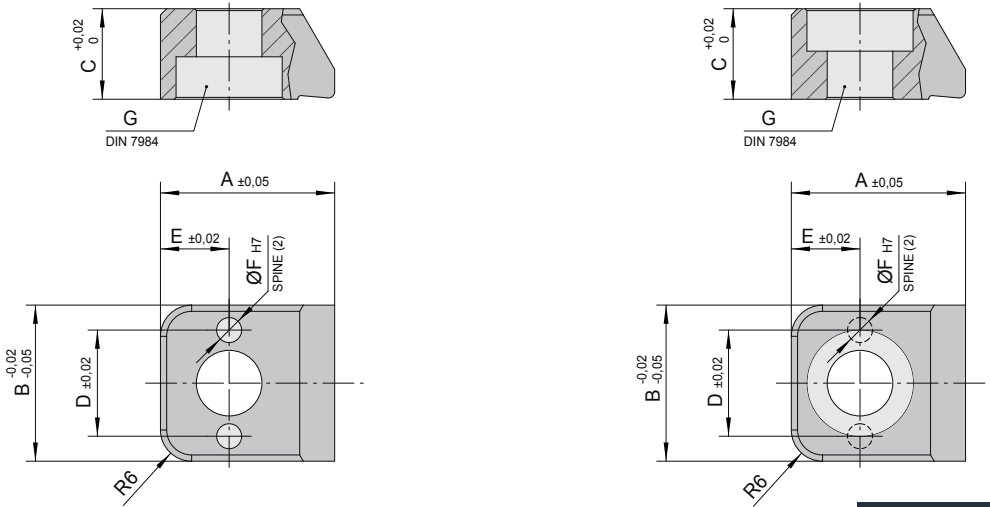
# Leve di aggancio piastre DT



COD.	A	B	C	D	E	F	G	H	L	M	N	P	Q
DT10L	10	40	25	50	34,5	25	59	72,5	64	116	14,5	15,5	12

Mat.: 1.231 Acciaio al carbonio. Durezza: 540 HRV  
 Carbonitrurazione profondità 0,5mm

# Tasselli di aggancio piastre DT



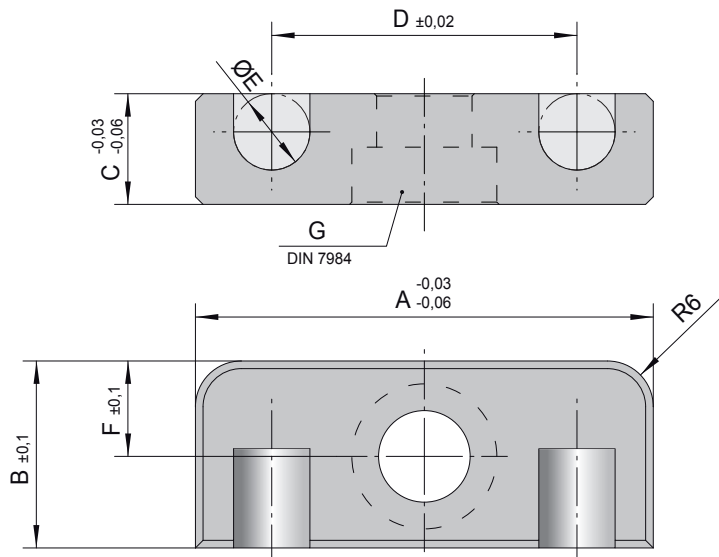
COD. DT10TI

COD. DT10TS

COD.	A	B	C	D	E	F	G
DT10TI	27,9	25	14,5	17	11	4	M10
DT10TS	27,9	25	14,5	17	11	4	M10

Mat.: 1.2311 Durezza: 540 HRV  
Carbonitrurazione profondità 0,3mm

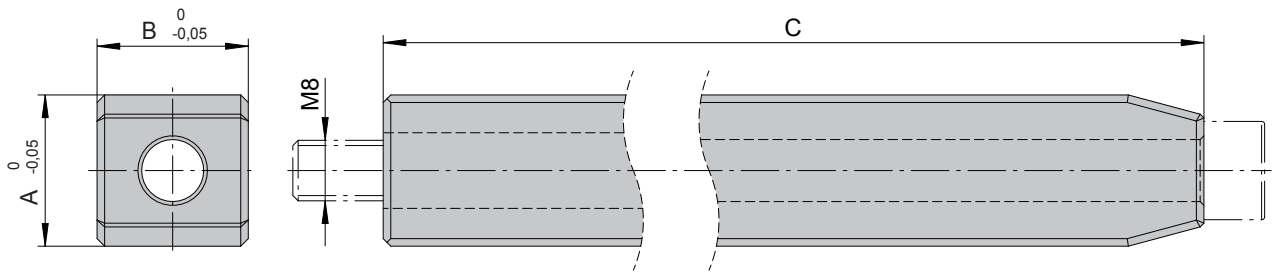
# Piastrine porta spine DT



COD.	A	B	C	D	E	F	G
DT10PS	60	24,5	14,5	40	10	12,5	M12

Mat.: 1.1730 Acciaio al carbonio. Durezza: 540 HRV  
Nitrurato profondità 0,3mm

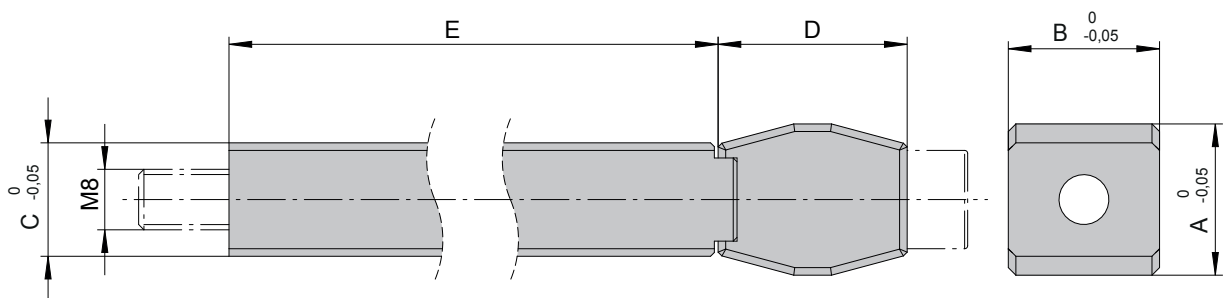
# Perno di sgancio DT



COD.	A	B	C
DT10P	20	20	200

Mat.: 1.7225 Durezza: 670 HV05  
Nitrurazione profondità 0,3mm

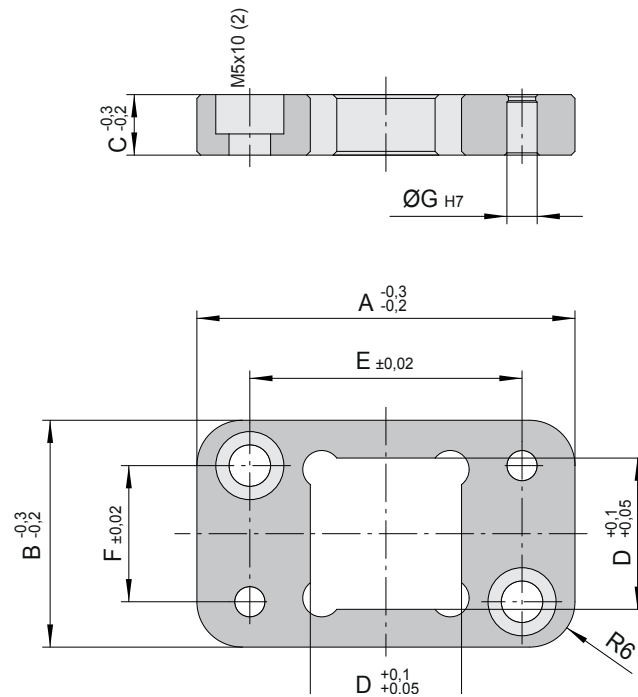
# Perno di sgancio doppia conicità DT



COD.	A	B	C	D	E
DT10PDC	20	20	15	25	150

Mat.: 1.7225 Durezza: 670 HV05  
Nitrurazione profondità 0,3mm

# Piastra guida perno DT

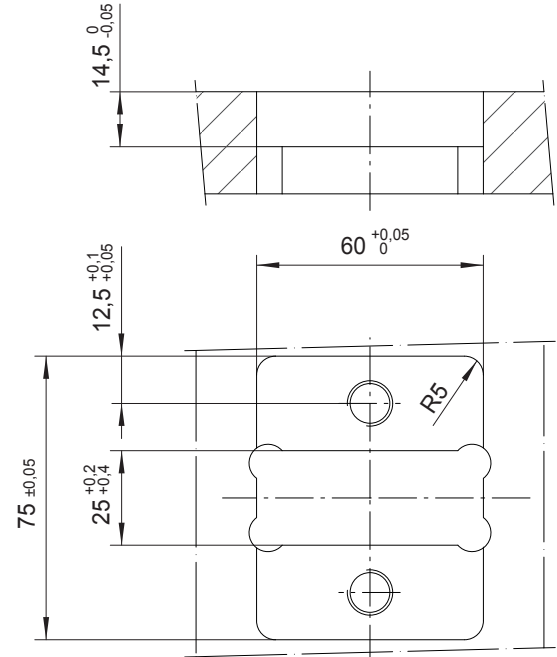
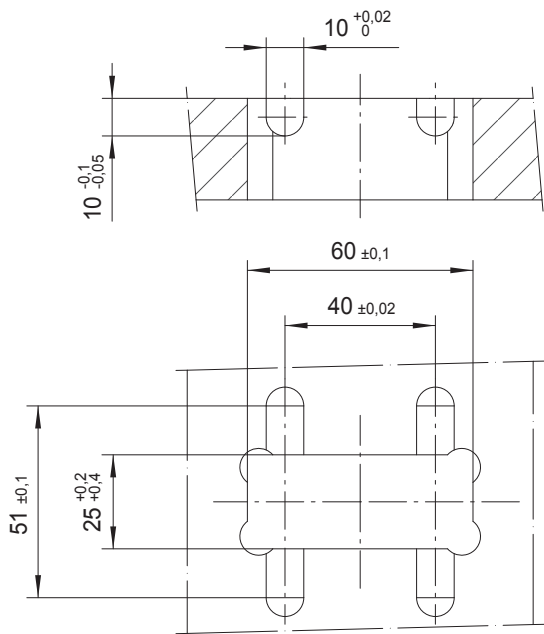


COD.	A	B	C	D	E	F	G
DT10GP	50	30	8	20	36	18	4

Mat.: 1.1730 Acciaio al carbonio. Durezza: 540 HRV  
Nitrurato profondità 0,3mm

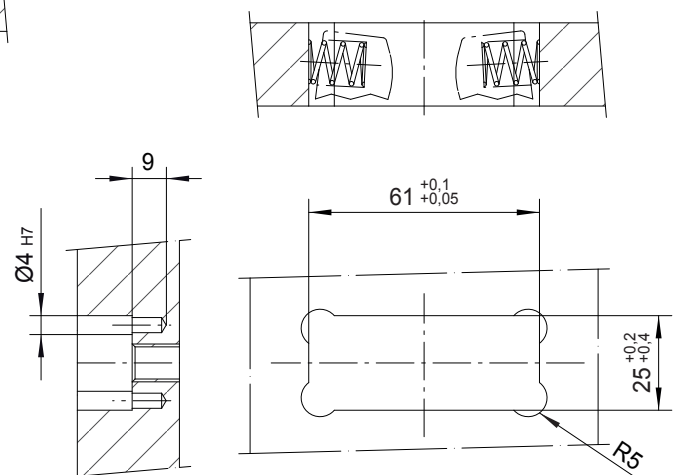
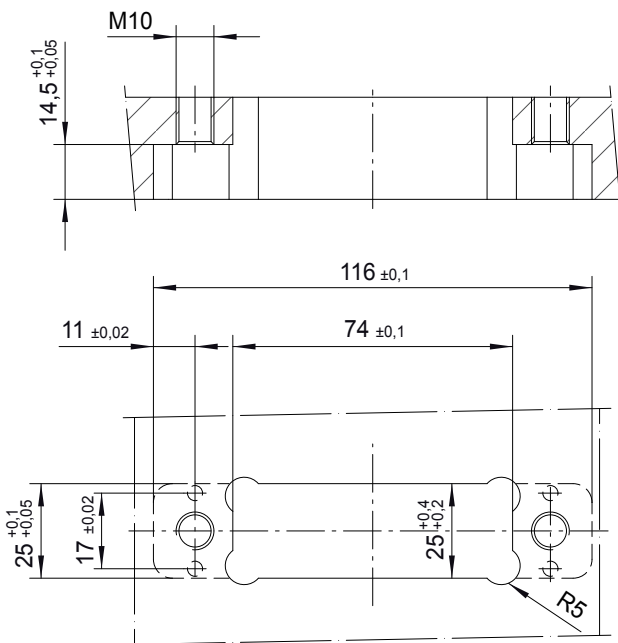
# Note Tecniche

Movimentazione Piastre



- Sede consigliata per applicazioni senza piastrine porta spine.

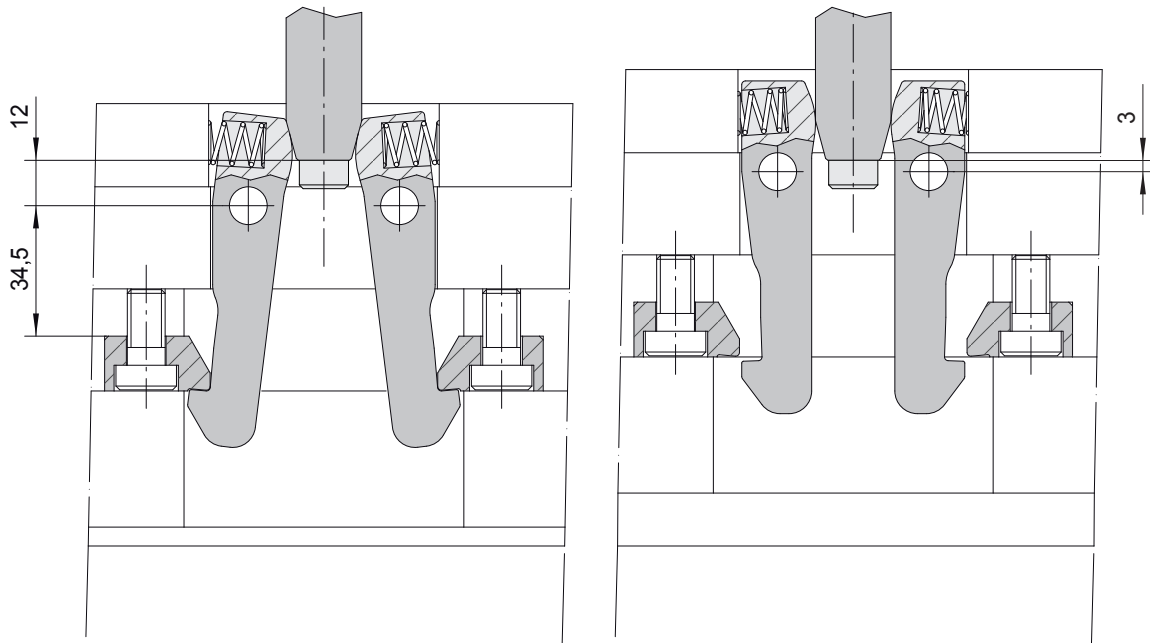
- Sede consigliata per applicazioni con piastrine porta spine.



- Dimensioni della sede per l'applicazione dei tasselli DT10TI e DT10TS.

- Dimensioni della sede per un corretto carico della molla.

## Corsa minima



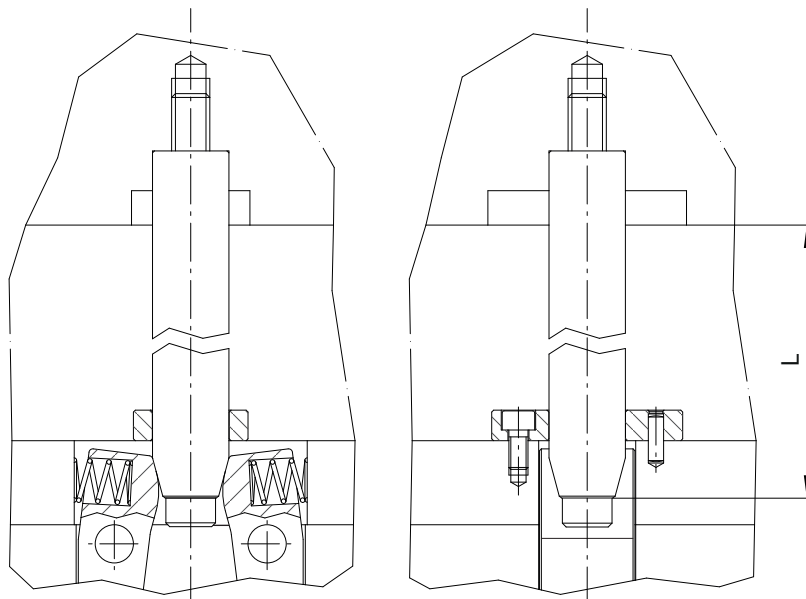
PUNTO DI INIZIO SGANCIO

PUNTO DI FINE SGANCIO

- Per garantire lo sgancio completo è necessaria una corsa di 9mm.
- In fase di montaggio inserire le molle per il ritorno delle leve.

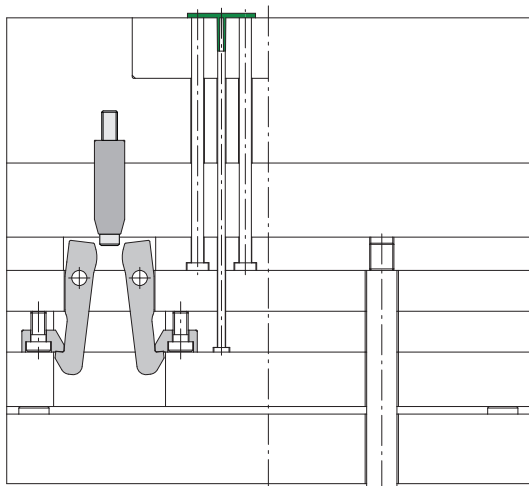
## MOVIMENTAZIONE PIASTRE

## Note tecniche piastrina guida



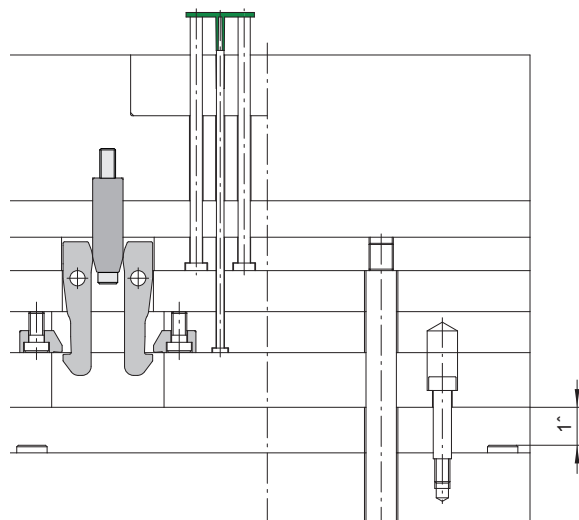
- Nelle applicazioni dove il perno di sgancio codice DT10P risultasse con una sporgenza L superiore a 50mm, si consiglia di utilizzare la piastrina DT10GP per garantire un corretto allineamento fra il perno e le leve di sgancio.

# Applicazione doppia estrazione



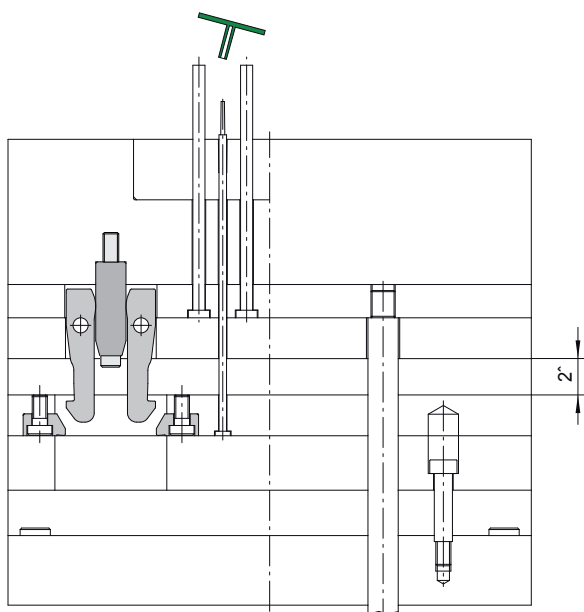
## POSIZIONE DI PARTENZA

- Il sistema DT collega i tavolini di estrazione



## PRIMA CORSA

- I tavolini realizzano la prima corsa uniti fino allo sgancio del sistema DT

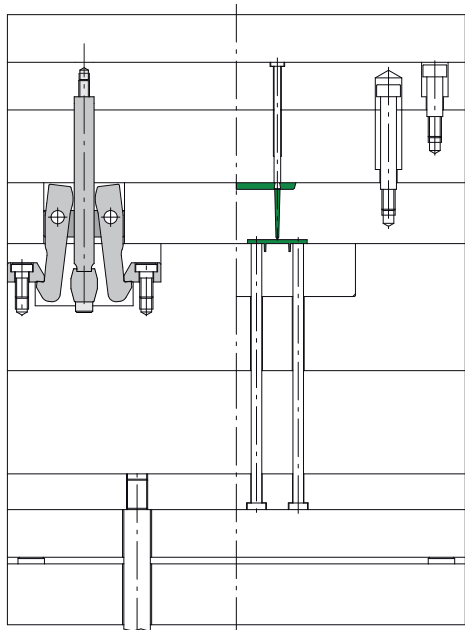


## SECONDA CORSA

- Dopo lo sgancio il tavolino superiore realizza la seconda corsa

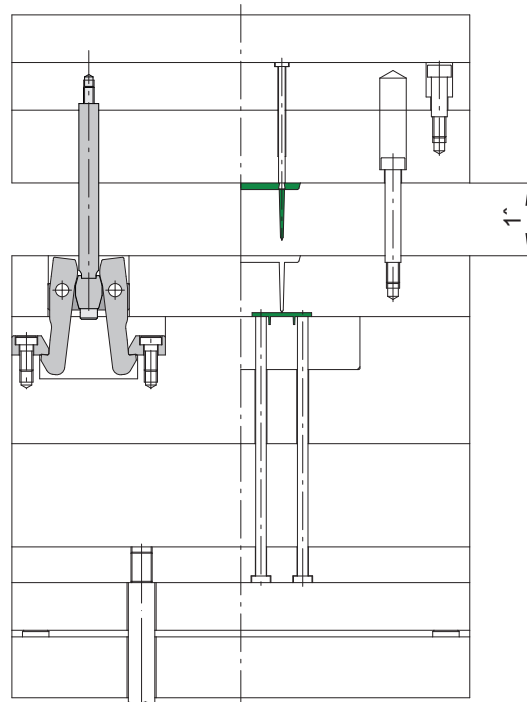


# Applicazione in terza piastra



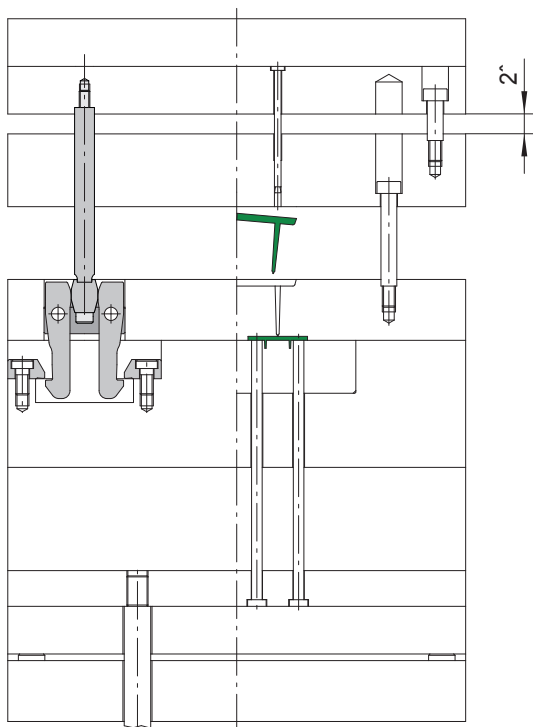
## POSIZIONE DI PARTENZA

- Il sistema DT collega lato fisso e lato mobile



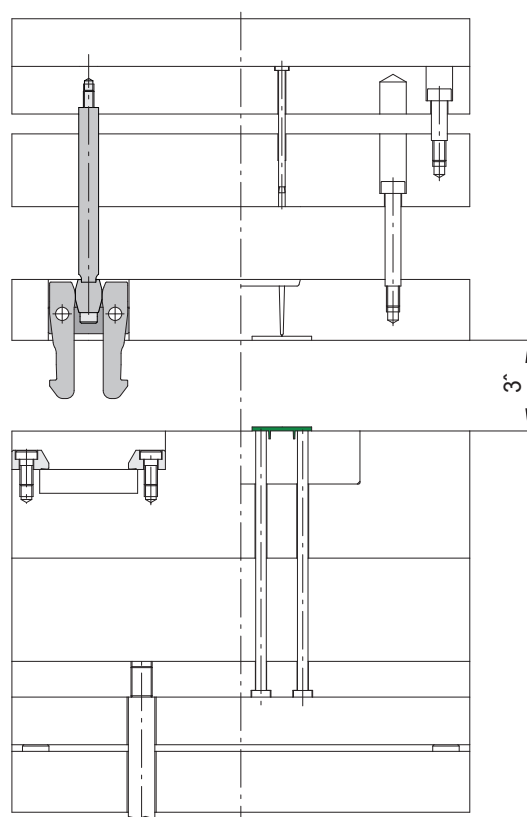
## PRIMA CORSA

- Distacco della materozza dal pezzo



## SECONDA CORSA

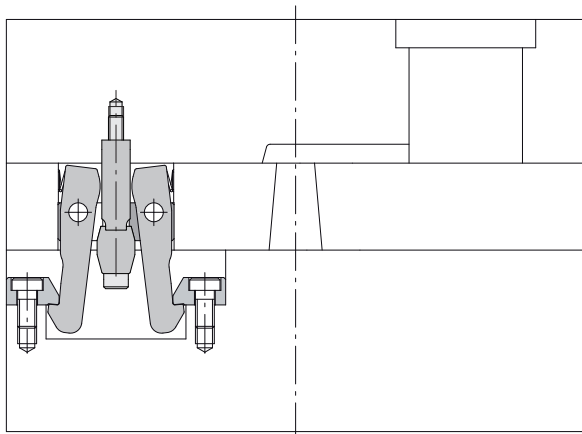
- Espulsione della materozza



## TERZA CORSA

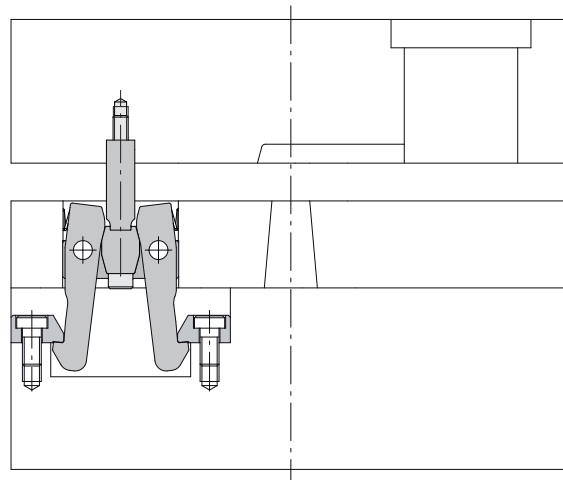
- Sgancio del sistema DT con apertura lato fisso - lato mobile

# Applicazione in pressofusione



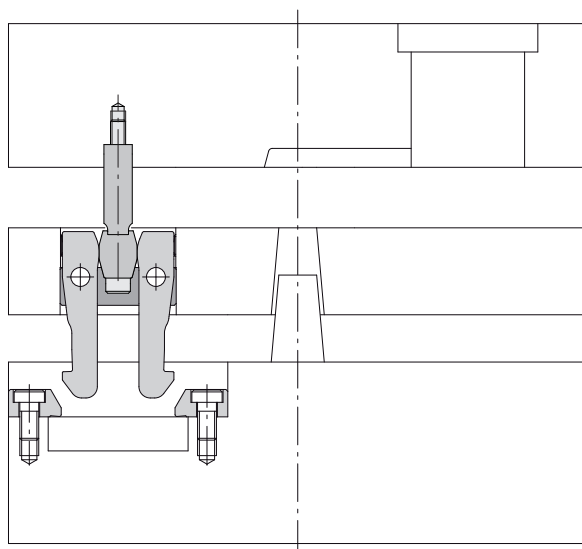
## POSIZIONE DI PARTENZA

- Il sistema DT collega lato fisso e lato mobile



## PRIMA CORSA

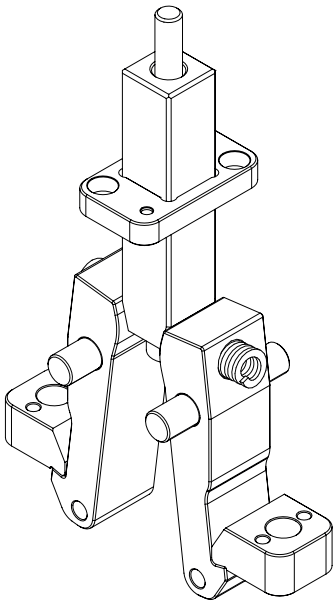
- Distacco della carota dalla materozza



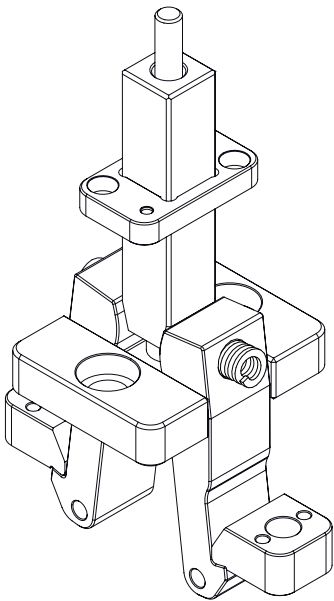
## SECONDA CORSA

- Sgancio del sistema DT con apertura lato fisso - lato mobile

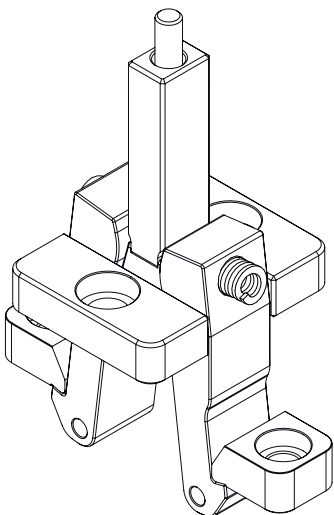
# KIT dispositivi di aggancio DT



COD. KIT	COD.	COMPONENTI
DT10K1	DT10L	LEVA DI AGGANCIO PIASTRE DT (2)
	DT10TI	TASSELLI DI AGGANCIO DT (2)
	DT10P	PERNO DI SGANCIO DT
	DT10GP	PIASTRINA GUIDA PERNO DI SGANCIO DT
Il kit comprende: spine Ø10x50 (2) - viti di fissaggio M10x20 DIN 7984 (2) - spine Ø4x10 (4) - molle di ritorno (2)		



COD. KIT	COD.	COMPONENTI
DT10K2	DT10L	LEVA DI AGGANCIO PIASTRE DT (2)
	DT10TI	TASSELLI DI AGGANCIO DT (2)
	DT10PS	PIASTRINE PORTA SPINE DT (2)
	DT10P	PERNO DI SGANCIO DT
	DT10GP	PIASTRINA GUIDA PERNO DI SGANCIO DT
Il kit comprende: spine Ø10x50 (2) - viti di fissaggio M10x20 DIN 7984 (2) - spine Ø4x10 (4) - viti di fissaggio M12x25 DIN 7984 (2) - molle di ritorno (2)		



COD. KIT	COD.	COMPONENTI
DT10K3	DT10L	LEVA DI AGGANCIO PIASTRE DT (2)
	DT10TS	TASSELLI DI AGGANCIO DT (2)
	DT10PS	PIASTRINE PORTA SPINE DT (2)
	DT10PDL	PERNO DI SGANCIO DOPPIA CONICITÀ DT
Il kit comprende: spine Ø10x50 (2) - viti di fissaggio M10x20 DIN 7984 (2) - spine Ø4x10 (4) - viti di fissaggio M12x25 DIN 7984 (2) - molle di ritorno (2)		