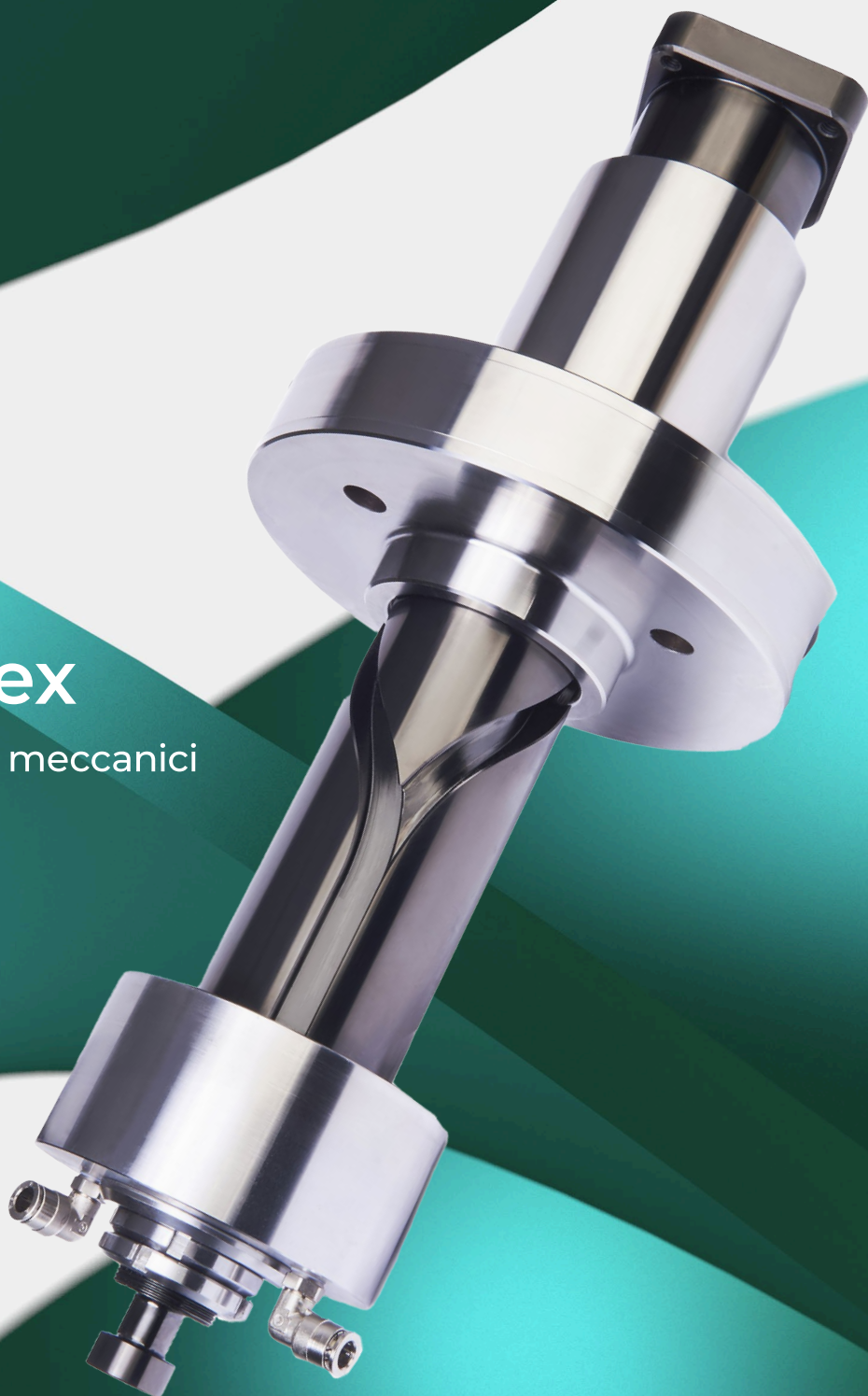


ERMANNNO BALZI

MOULD PARTS AND COMPONENTS

MechIndex

Movimenti rotatori meccanici



MechIndex

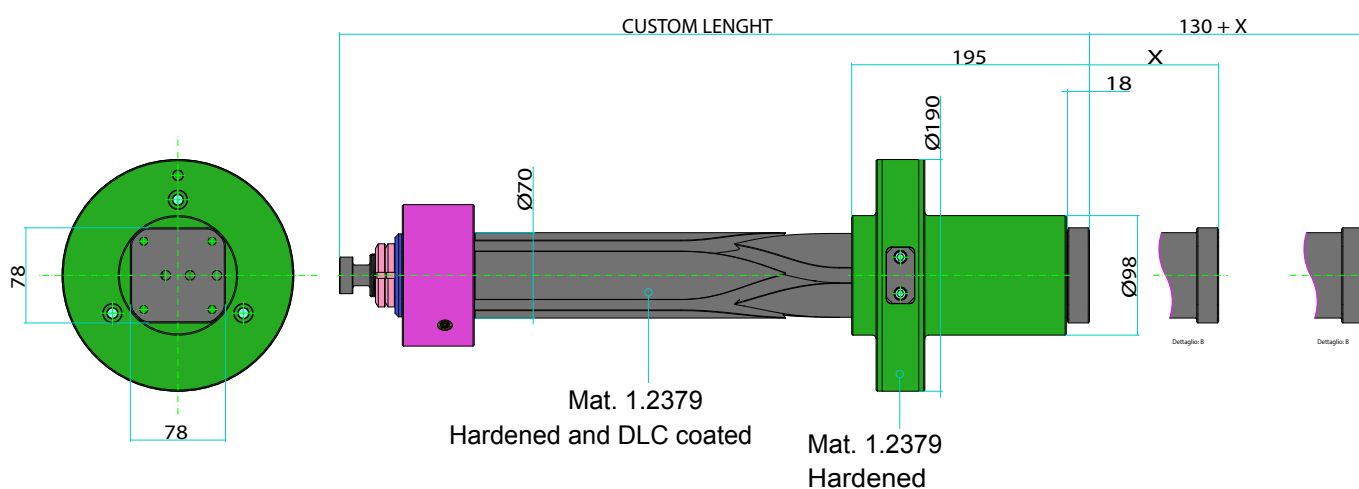
Il sistema **MechIndex** è un dispositivo meccanico progettato per realizzare movimenti rotatori di piastre all'interno degli stampi a iniezione plastica.

Trova applicazione sia negli stampi multimateriale, sia in quelli in cui è vantaggioso disporre di più stazioni per l'inserimento di inserti o per l'estrazione dei pezzi.

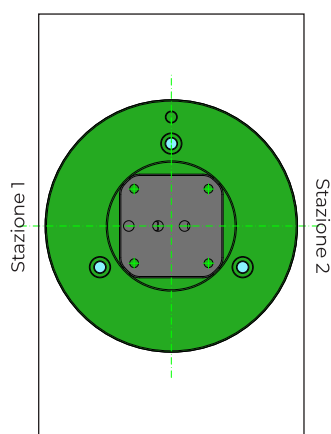
Grazie alle guide ad elica integrate, il meccanismo trasforma il moto lineare dell'espulsore della pressa in un movimento rotatorio della piastra di 90°, 120° o 180°, a seconda della configurazione scelta.

Le dimensioni di **MechIndex** sono personalizzabili in base alla corsa lineare X, necessaria per l'uscita della piastra dalla sede, e alle caratteristiche della pressa.

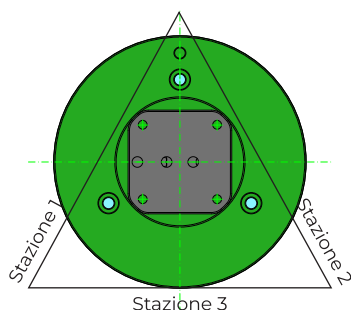
Su richiesta, il sistema può essere fornito con condizionamento della piastra integrato.



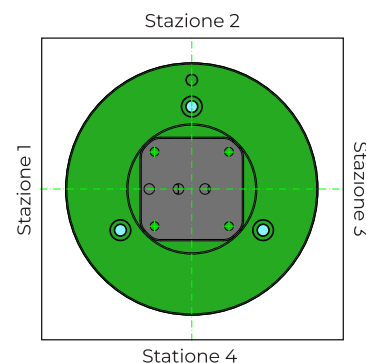
E' possibile configurare MechIndex affinché la rotazione della piastra avvenga in senso orario o anti orario.



180° Rotazione (2 Stazioni)



120° Rotazione (3 Stazioni)

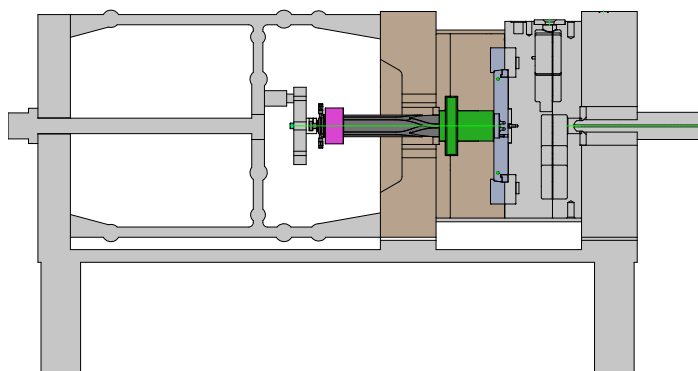


90° Rotazione (4 Stazioni)

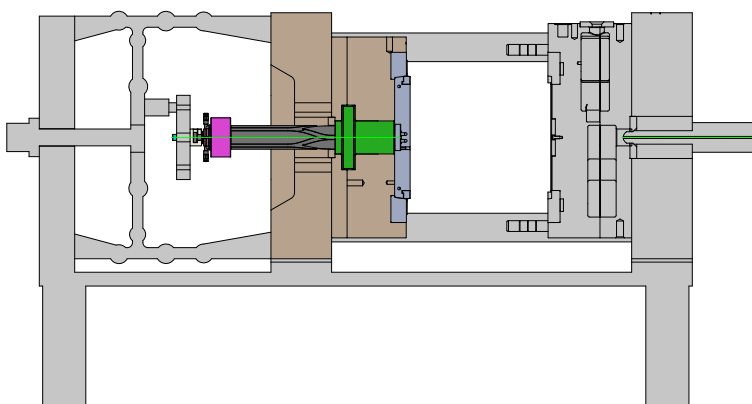
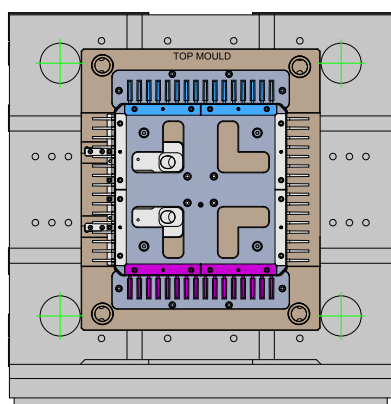
ESEMPIO DI APPLICAZIONE

Fase 1: Iniezione

A stampo chiuso il perno di **MechIndex**, collegato al tavolino di estrazione della pressa, si trova in posizione arretrata.

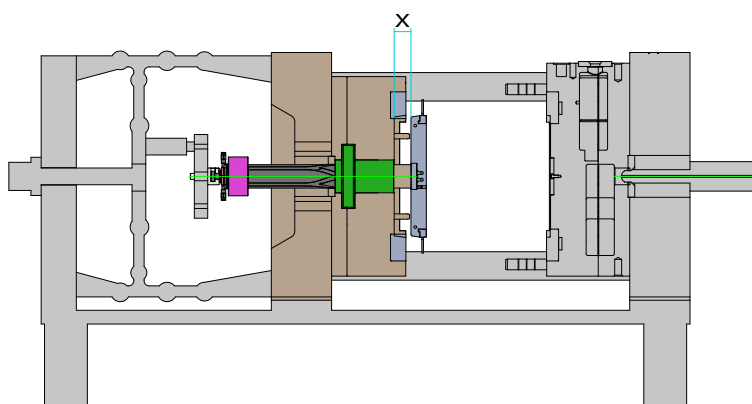
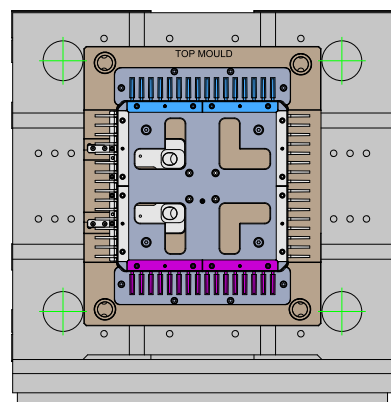


Fase 2: Apertura stampo



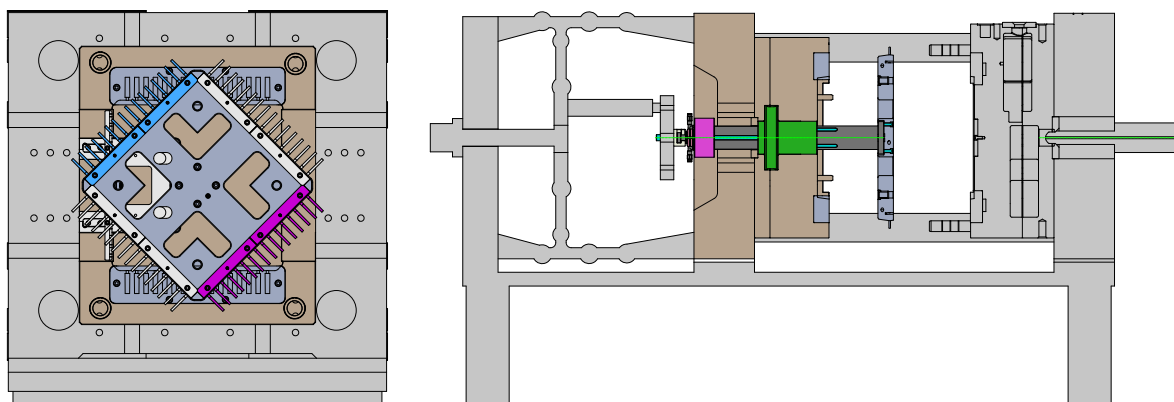
Fase 3: Avanzamento lineare piastra

A stampo aperto il tavolino pressa avanza per una corsa **X** e permette alla piastra movimentata di uscire dalla propria sede. La corsa **X** viene stabilita in funzione della specifica applicazione.



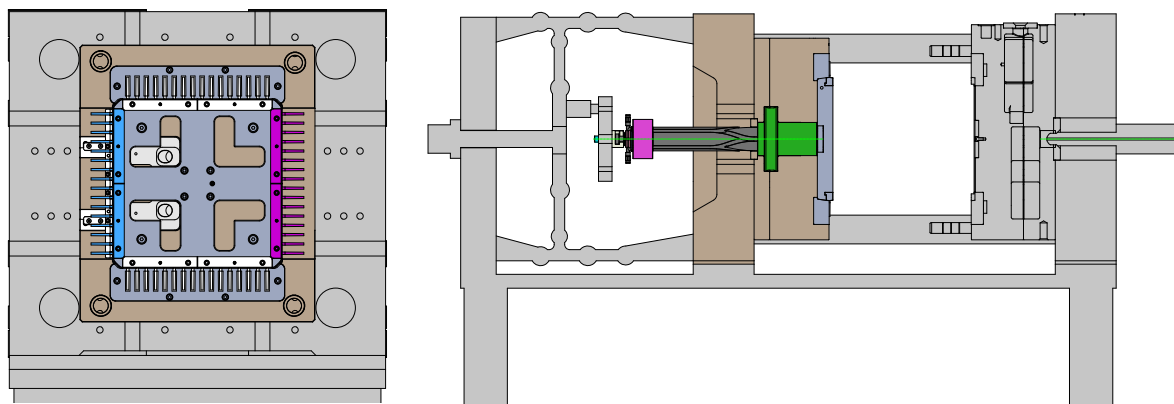
Fase 4: Rotazione piastra

Il tavolino pressa continua ad avanzare per altri 130 mm, in questo tratto di corsa la piastra ruota di un angolo pari alla metà di quello necessario per cambiare stazione.



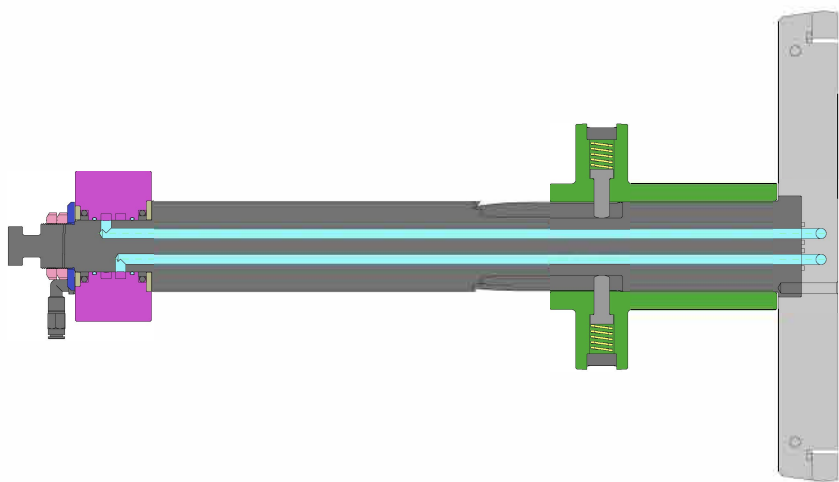
Fase 5: Rientro piastra

Durante l'arretramento del tavolino d'estrazione **MechIndex** completa la rotazione e riporta la piastra all'interno della sua sede.



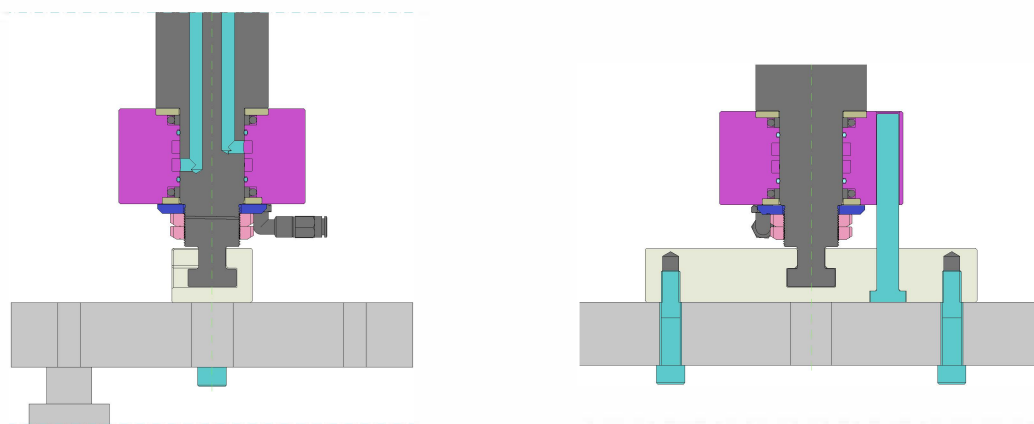
SISTEMA DI CONDIZIONAMENTO

MechIndex può essere fornito con sistema di condizionamento integrato in grado di portare il liquido refrigerante all'interno della piastra rotante.



COLLEGAMENTO CON TAVOLINO D'ESTRAZIONE

MechIndex può essere collegato con facilità al tavolino d'estrazione mediante una piastrina apposita, provvista di asola per l'alloggiamento del codolo a "T" dello stelo. Questa configurazione consente allo stelo di ruotare liberamente durante la fase di avanzamento.

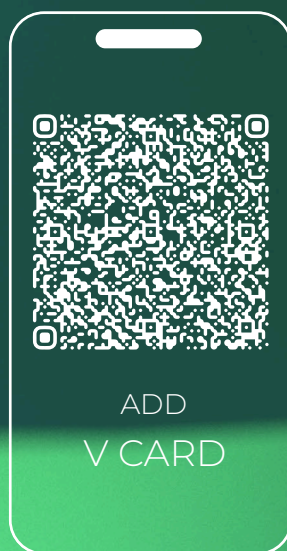


Siamo a disposizione per valutare la tua specifica applicazione, scansiona il QR code, compila il form e verrai ricontattato da un nostro tecnico.



ERMANNO BALZI

MOULD PARTS AND COMPONENTS



Viale Enrico Mattei, 13 | 25080 Mazzano (Brescia) | Italy

+39 0302120868 | info@ermannobalzi.com



ADV Agency - www.crono.guru