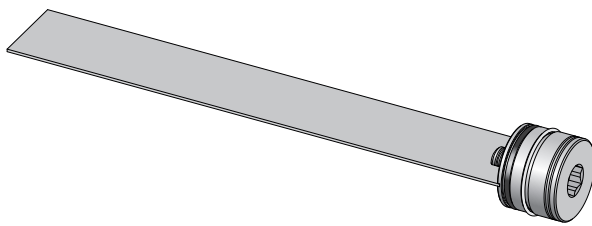
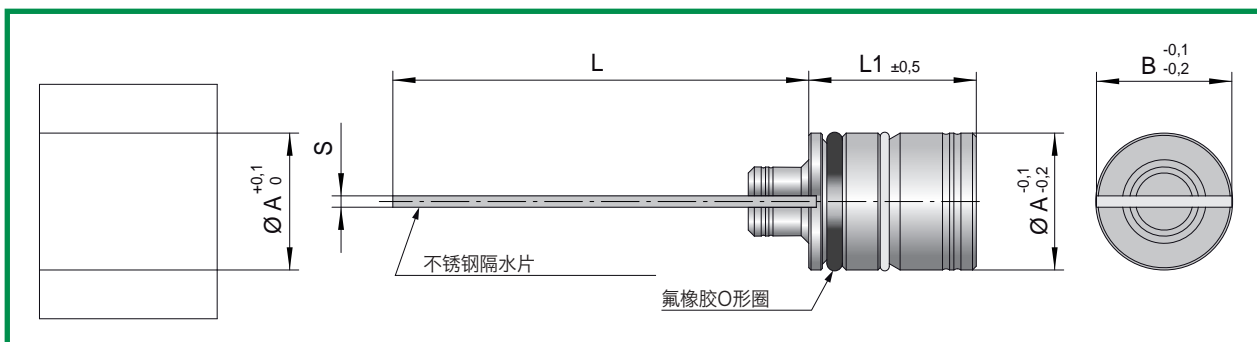
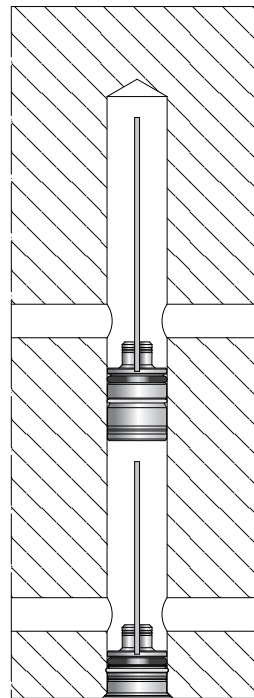


快速插入和拔出系统



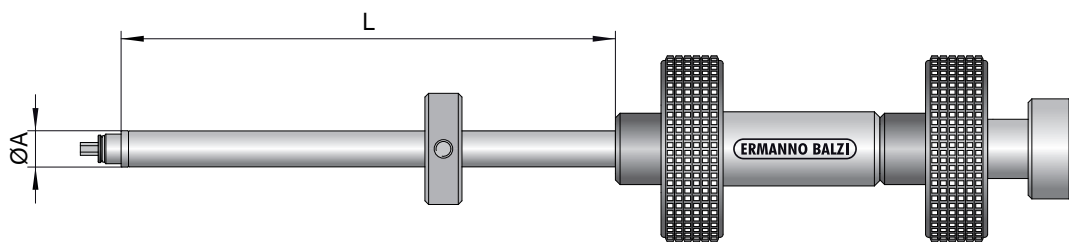
特点

- 1) 快速装配与拆卸;
- 2) 隔水片方向定位简便;
- 3) 采用O型圈氟胶材质, 在高温下也可使用.



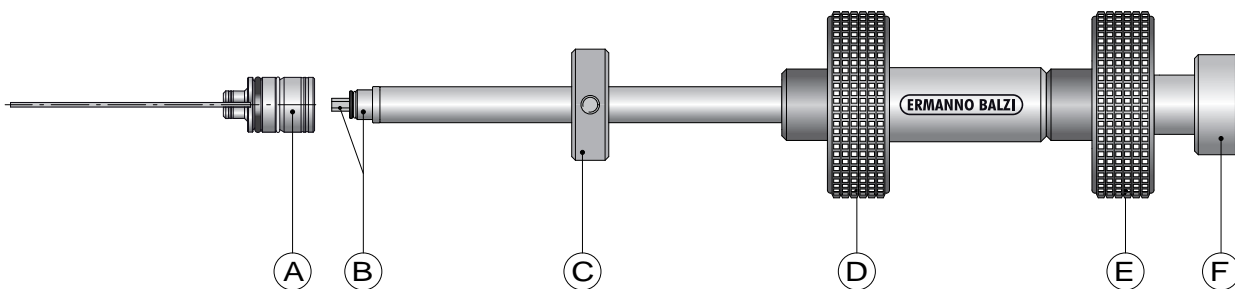
编号	A	B	S	L1	L				装配装置
RLI-16F	16	16	1	22	150	300	450	600	APT-3
RLI-20F	20	20	1	22,5	150	300	450	600	
RLI-25F	25	25	1	22,5	150	300	450	600	

订单例: RLI-16Fx150



编号	Ø	L
APT-3	14	1000

注：可按要求提供特殊长度的插杆



隔水片的装配

- 1) 将隔水片“ A ”套在两个六角形“ B ”上，并确保妥善插入。
- 2) 紧握手柄“ E ”的同时，拧紧手柄“ F ”，稍微施加一点压力使其锁紧。
- 3) 确保隔水片钩在杆上。
- 4) 将杆插入孔中，用环状螺母“ C ”确定其位置。
- 5) 握紧手柄“ D ”，逆时针转动手柄“ E ”直至锁紧为止。
- 6) 确保隔水片锁紧在孔内（前后推动杆来，若杆不能移动，则表明已锁紧。
- 7) 紧握手柄“ E ”的同时，拧松手柄“ F ”（逆时针拧1或2圈即可）。
- 8) 拔出杆（最好用手柄“ D ”）。

隔水片的拆卸

- 1) 将杆插入孔中并稍微转动手柄“ D ”和“ E ”，在隔水片上稍微施加一个压力，直至两个六角形“ B ”插入其底座内；（在手柄“ D ”和“ E ”转不动时，表明上述操作已经完成）。
- 2) 紧握手柄“ E ”的同时，拧紧手柄“ F ”，稍微施加一点压力将其锁紧，尝试将杆向外拉动，使杆不移动，表明隔水片已钩住。
- 3) 握紧手柄“ E ”，顺时针松开手柄“ D ”。
- 4) 从孔中移出 APT 工具，并从 APT 杆上拧下隔水片（握紧“ E ”，逆时针松“ F ”）。