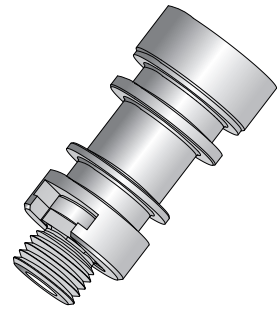
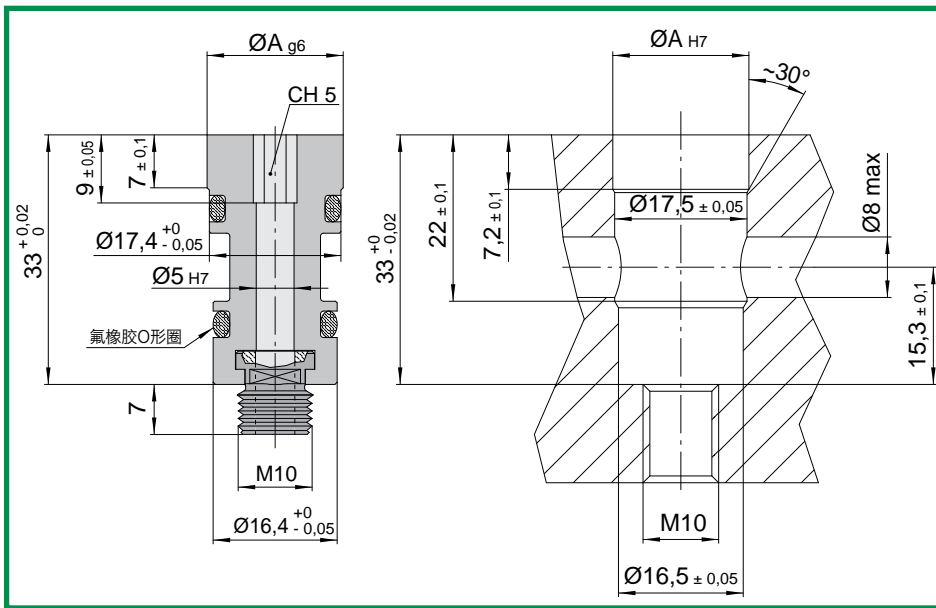


编号	A
SC-14	14
SC16	16

材料: AISI 420B
 硬度: 50÷52 HRC

特点

- 1) 可从前部安装与拆卸;
- 2) 可对注塑区域进行冷却;
- 3) 顶出口直径为 Ø5 mm.



编号: **SCR-18**

编号	A
SCR-18	18

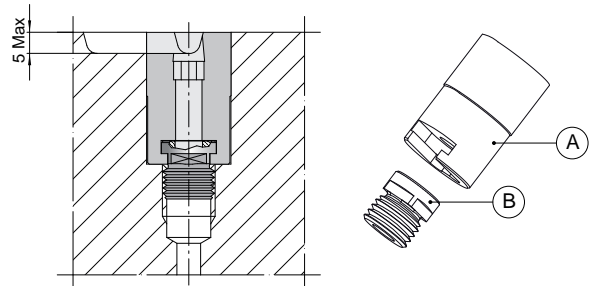
材料: AISI 420B
 硬度: 50-52 HRC

特点

- 1) 可从前部安装与拆卸;
- 2) 可对注塑区域进行冷却;
- 3) 不锈钢材质;
- 4) 顶出口直径为 $\varnothing 5$ mm.

使用过程

1. 将浇道选择装置插入底座并向下拧紧到底;
2. 加工浇道系统;
3. 松开浇道选择装置, 拆下元件B并插入, 转动所需角度 (90° - 180° - 270°).



例子

