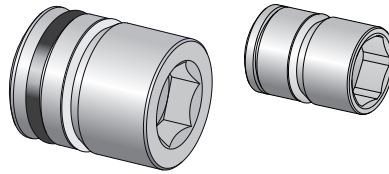
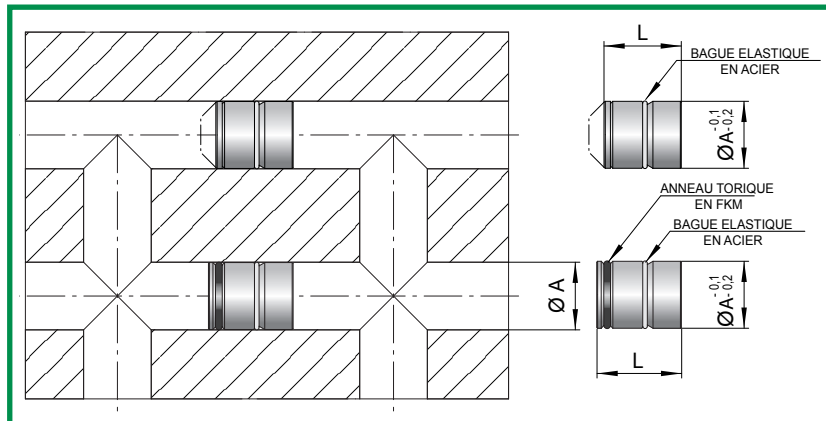


BOUCHON POUR LE DETOURNEMENT DU FLUX

SYSTEME BOUCHE ET DEBOUCHE RAPIDE
(BREVETE)



CODE: **TRI-..**



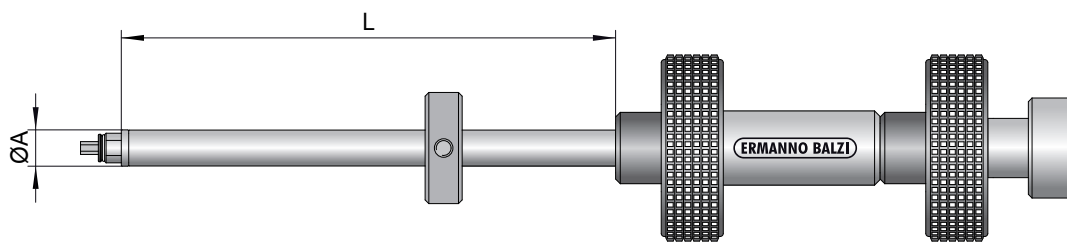
CODE	ØA	L	NOTE	OUTIL DE MONTAGE
TRI-6L	6	12		APT-0
TRI-6C	6	10	SANS ANNEAU TORIQUE	
TRI-8L	8	15		APT-1
TRI-8C	8	10,5	SANS ANNEAU TORIQUE	
TRI-10L	10	17,5		APT-2
TRI-10C	10	13,5	SANS ANNEAU TORIQUE	
TRI-11	11	17,5		
TRI-11,5	11,5	17,5		
TRI-12	12	17,5		
TRI-14	14	17,5		
TRI-15	15	17,5		APT-3
TRI-16	16	22		
TRI-18	18	22,5		
TRI-19	19	22,5		
TRI-20	20	22,5		
TRI-25	25	22,5		

CARACTERISTIQUES

1. RAPIDITE D'EXECUTION DU LOGEMENT;
2. POSSIBILITE DE REUTILISER LES BOUCHONS;
3. CAPACITE DE BLOCAGE DU BOUCHON AVEC DES TROUS DE DIAMETRE SUPERIEURS (JUSQU'À ØA +0,3-0,4 mm);

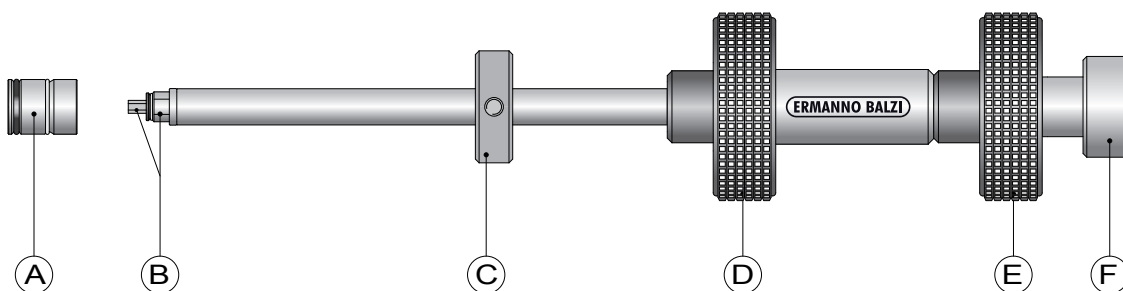
N.B.: SUR DEMANDE, ON PEUT FOURNIR LES HAMPES AVEC UNE LONGUEUR SPECIALE.

ERMANN BALZI



CODE	ØA	L
APT-0	5,9	250
APT-1	7,7	400
APT-2	9,7	800
APT-3	14	1000

N.B.: sur demande, on peut fournir les hampes avec une longueur speciale

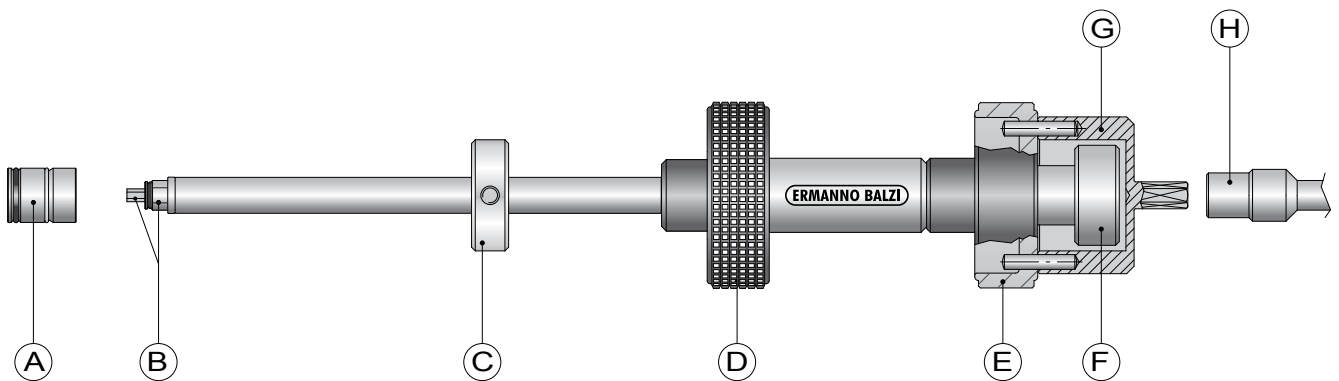


MONTAGE

1. Monter le bouchon "A" sur les deux hexagones "B" de l'hampe tout en s'assurant de sa bonne position.
2. En tenant fixe la poignée "E", visser la poignée "F", appliquer une légère pression pour en assurer son blocage.
3. S'assurer que le bouchon "A" soit fixé à l'hampe.
4. Introduire l'hampe dans le trou à boucher en calibrant sa position avec le collier de serrage "C".
5. En tenant fixe la poignée "D", tourner dans le sens contraire à celui des aiguilles d'une montre la poignée "E" jusqu'à obtenir le blocage.
6. S'assurer du blocage du bouchon dans le trou, en poussant l'hampe en avant et en arrière.
7. En tenant fixe la poignée "E", dévisser la poignée "F" (ça suffit 1 ou 2 tours).
8. Enlever l'hampe et empoigner-la de préférence par la poignée "D".

DEMONTAGE

1. Introduire l'hampe dans le trou et, en tournant légèrement la poignée "D" et "E", exercer une légère pression sur le bouchon jusqu'à ce que les deux hexagones "B" soient au siège (l'opération est réalisée quand les poignées "D" et "E" ne tournent pas).
2. En tenant fixe la poignée "E", visser la poignée "F", faire une légère pression pour la bloquer et s'assurer que le bouchon soit accroché, en tirant l'hampe vers l'extérieur.
3. En tenant fixe la poignée "D", débloquer dans le sens contraire à celui des aiguilles d'une montre la poignée "E".
4. Enlever l'hampe avec le bouchon.



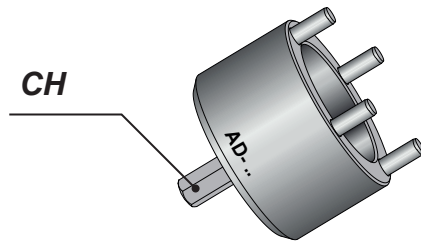
MONTAGE

1. Monter le bouchon "A" sur les deux hexagones "B" de l'hampe tout en s'assurant de sa bonne position.
2. En tenant fixe la poignée "E", visser la poignée "F", appliquer une légère pression pour en assurer son blocage.
3. S'assurer que le bouchon "A" soit fixé à l'hampe.
4. Introduire l'hampe dans le trou à boucher en calibrant sa position avec le collier de serrage "C".
5. Connecter l'adaptateur de la clef dynamométrique "G" à la pognée "E", maintenir la pognée "D" tourner l'adaptateur "G" avec la clef dynamométrique "H" dans le sens des aiguilles d'une montre. La force de serrage devra être ajustée selon les valeurs suggérées.
6. En tenant fixe la poignée "E", dévisser la poignée "F" (ça suffit 1 ou 2 tours).
7. Enlever l'hampe et empoigner-la de préférence par la poignée "D".

DEMONTAGE

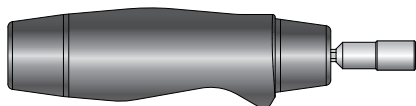
1. Introduire l'hampe dans le trou et, en tournant légèrement la poignée "D" et "E", exercer une légère pression sur le bouchon jusqu'à ce que les deux hexagones "B" soient au siège (l'opération est réalisée quand les poignées "D" et "E" ne tournent pas).
2. En tenant fixe la poignée "E", visser la poignée "F", faire une légère pression pour la bloquer et s'assurer que le bouchon soit accroché, en tirant l'hampe vers l'extérieur.
3. En tenant fixe la poignée "D", débloquer dans le sens contraire à celui des aiguilles d'une montre la poignée "E".
4. Enlever l'hampe avec le bouchon.

ADAPTATEUR CLEF DYNAMOMETRIQUE



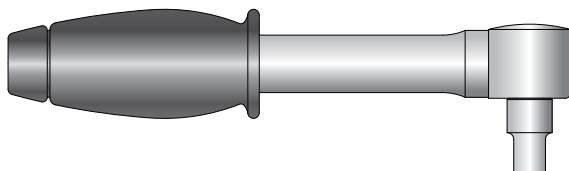
CODE	BOUCHON	COUPLE DE SERRAGE (Nm)	PRESSURE (BAR)	CH	OUTIL DE MONTAGE
AD-0	TRI-6L TRI-6C	1,5	40	1/4	APT-0
AD-1/2	TRI-8L TRI-8C	2	30	1/4	APT-1
	TRI-10L TRI-10C	2	30	1/4	APT-2
	TRI-11 TRI-11,5	5	30		
	TRI-12	5	30		
	TRI-14	6	30		
	TRI-15	8	30		
AD-3	TRI-16	15	30	3/8	APT-3
	TRI-18	15	15		
	TRI-19	15	15		
	TRI-20	15	15		
	TRI-25	15	15		

CLEF DYNAMOMETRIQUE POUR SERRAGE À GAUCHE



CODE: **TS-1,2/6**

Plage de couple de serrage:
1,2÷6 N/m



CODE: **TB-4/20**

Plage de couple de serrage:
4÷20 N/m